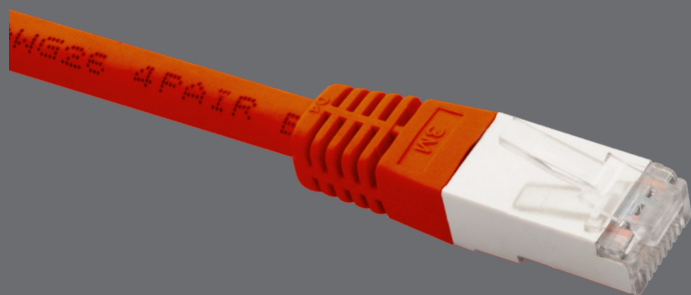


# Patchcord 10G Solarix CAT6A SSTP 2x RJ45



Kod produktu:  
2886xxxx

Oznaczenie typu:  
C6A-315RD-yyMB



## Kluczowe właściwości

- Wysokiej jakości podwójnie ekranowane patchcordsy kategorii 6A/klasy E<sub>A</sub> z formowaną osłoną
- Zaprojektowany do pracy z szybkimi protokołami Ethernet, w tym 2.5GBASE-T, 5GBASE-T i 10GBASE-T
- Wysoka niezawodność i elastyczność
- Złączenie 50 μin na stykach złącza RJ45
- Wysokiej jakości przewód miedziany AWG 26
- Typ osłony to LSOH
- Konstrukcja S/FTP (każda para jest ekranowana przez indywidualną folię, a wszystkie cztery pary są ekranowane przez oplot)
- Patchcordsy spełniają wymagania międzynarodowych norm ISO/IEC 11801, EN 50173 i ANSI/TIA 568.2-E
- Dostępne długości 0,5 m, 1 m, 2 m, 3 m, 5 m, 7 m, 10 m, 15 m i 20 m
- Kolor patchcordu: czerwony
- Ze względu na swoją konstrukcję, patchcordsy te Solarix są również kompatybilne z elementami o dużej gęstości portów

## Standardy okablowania

Normy ogólne	EN 50173-1, EN 50173-2, ISO/IEC 11801-1, ISO/IEC 11801-2, ANSI/TIA 568.2-E
Normy produktowe	EN 60603-7-51, EN 50288-10-2, IEC 61156-6
Typ osłony	LSOH
Normy dotyczące osłon	EN 60332-1-2, EN 60754-2, EN 61034-1, EN 61034-2

## Obsługiwane protokoły

	10BASE-T	100BASE-TX	1000BASE-T	2.5GBASE-T	5GBASE-T	10GBASE-T
Obsługa protokołów dla patchcordów C6A-315RD-yyMB	TAK	TAK	TAK	TAK	TAK	TAK



## Obsługiwane PoE

	802.3af	802.3at	802.3bt	802.3bt
PoE typ	Typ 1	Typ 2	Typ 3	Typ 4
Maksymalny prąd zasilania na parę	350 mA	600 mA	600 mA	960 mA
Liczba zasilanych par	2	2	4	4
Obsługa protokołów dla patchcordów C6A-315RD-yyMB	TAK	TAK	TAK	TAK

## Parametry fizyczne

Konstrukcja patchcordu	S/FTP
Liczba portów	2x RJ45 8p8c
Min. żywotność portu	1 000 połączeń/rozłączeń
Ochrona styków	50 µin w złocie
Typ osłony	LSOH
Rozmiar i typ przewodu	AWG 26/7 (7x 0,16 mm ± 0,008 mm), drut miedziany
Średnica przewodu z izolacją	1,05 mm ± 0,06 mm
Średnica patchcordu	5,8 mm ± 0,2 mm
Kolor patchcordu	czerwony

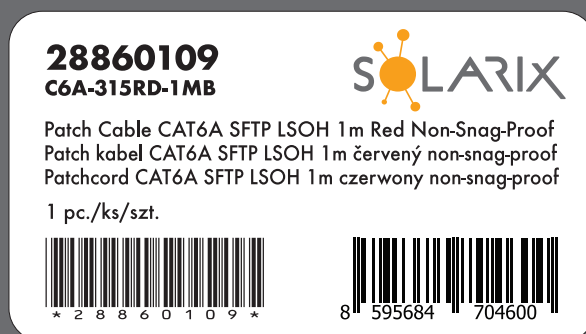
## Instalacja i przechowywanie

Temperatura pracy	-20 do 60 °C
Temperatura przechowywania	-20 do 60 °C
Maks. wilgotność robocza	93 %

## Logistyczne parametry

Oznaczenie partii	tak (na opakowaniu produktu i na dokumencie wysyłkowym)
Typ kodu kreskowego partii i kod wolumenu	IDAutomation Code 39, specyfikacja ANSI/ISO/AIM
Kod EAN typu	EAN-13

## Etykieta patchcordu



## Gwarancje Solarix

Standardowa gwarancja **5 lat**



## Powiązane produkty

Kod zamówieniowy	Określenie typu	Opis
25286902	SXKJ-10G-STP-BK-SA	10G keystone Solarix CAT6A STP RJ45 czarny samozaciskowy
25286903	SXKJ-10G-STP-BK-NA	10G keystone Solarix CAT6A STP czarny szybko-zaciskowy
25286907	SXKJ-10G-STP-RAL-SA	10G keystone Solarix CAT6A STP RJ45 samozaciskowy, GROUND LOCK, Component Level i 4PPoE Certyfikacja
25286912	SXKJ-10G-STP-BK-SA	MULTIPACK 24 szt. - 10G keystone Solarix CAT6A STP samozaciskowy
25286913	SXKJ-10G-STP-BK-NA	MULTIPACK 24 szt. - 10G keystone Solarix CAT6A STP szybko-zaciskowy
26000025	SXKD-6A-STP-LSOH	Kabel instalacyjny Solarix CAT6A STP LSOH Dca-s1,d2,a1 500m/szpula
26000037	SXKD-6A-STP-LSOH-B2ca	Kabel instalacyjny Solarix CAT6A STP LSOH B2ca-s1,d1,a1 500m/szpula
26000038	SXKD-6A-FFTP-LSOH	Kabel instalacyjny Solarix CAT6A FFTP Dca-s2,d2,a1 500m/szpula
26000040	SXKD-6A-STP-PE	Kabel instalacyjny Solarix CAT6A STP PE Fca 500m/szpula
27000007	SXKD-7-SSTP-LSOH	Kabel instalacyjny Solarix CAT7 SSTP LSOH Cca-s1,d1,a1 1000 MHz 500m/szpula
27000010	SXKD-7-SSTP-LSOHFR-B2ca	Kabel instalacyjny Solarix CAT7 SSTP LSOHFR B2ca-s1,d1,a1 1000 MHz 500m/szpula
27000022	SXKD-7A-1200-SSTP-LSOHFR-B2ca	Kabel instalacyjny Solarix CAT7A SSTP LSOHFR B2ca-s1,d1,a1 1200 MHz 500m/szpula
24000100	SX24M-0-STP-BK-UNI-N	Modularny nieobłożony patch panel Solarix 24 porty czarny 1U

## Legenda

\*) xxxx = kod zamówienia dla określonej długości patchcorda (np. 28860109 dla długości 1 m)

\*\*\*) yy = oznaczenie typu dla określonej długości patchcorda (np. C6A-315RD-10MB dla długości 10 m)