



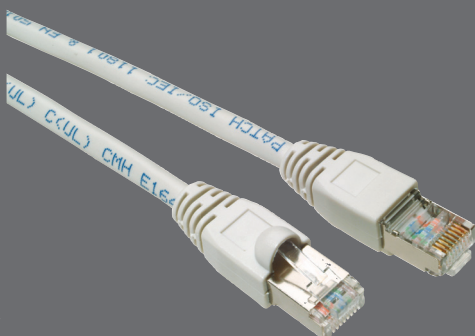
Patchcordeny z osłonką non-snag-proof

2.5/5 Gbps  
250 MHz

Patchcordeny Solarix 6 kategorii charakteryzują się wysoką niezawodnością i wyjątkową funkcjonalnością. Metoda produkcji tych kabli krosowych jest dostosowana do zwiększonych wymagań dla właściwości transmisji kategorii 6. Patchcordeny są wykonane z tak zwaną osłonką litą, która zapewnia bezpieczne podłączenie kabla do konektora, a także zmniejsza wartości przesłuchu między poszczególnymi parami. Ta ochrona ma specjalną cieką konstrukcję, która zapewnia, że te kabie krosowe mogą być również używane na urządzeniach o wysokiej gęstości portów. Do produkcji tych patchcordenów zastosowano, wysokiej jakości złącza ze stykami powlekanyimi 50  $\mu\text{m}$  złota. Patchcordeny Solarix są dostępne we wszystkich standardowych długościach (np. 0,5 m, 1 m, 2 m, 3 m, 5 m, 7 m, 10 m, 15 m, 20 m) w kilku kolorach (szary, zielony, czerwony, żółty), z kilkoma rodzajami ochrony (z ochroną lub bez ochrony snag-proof) i płaszczem z PVC. W przypadku płaskich patchcordenów, ich konstrukcja jest zaprojektowana tak, aby zajmować jak najmniej miejsca w szafie. Płaskie patchcordeny są dostępne w wersjach UTP, w długościach od 0,5 m do 10 m, w kolorze szarym z powłoką LSOH. Wszystkie patchcordeny Solarix kategorii 6 zostały dokładnie przetestowane i spełniają wymagania dotyczące zastosowania nawet w najbardziej wymagających aplikacjach, które dotyczą miedzianego okablowania kategorii 6.

## Parametry techniczne

Obsługiwane protokoły	2.5/5GBASE-T i niższe
Standardy	ISO/IEC 11801, EN 50173-1, EN 50173-2, EN 50288-5-2/EN 50288-6-2
Konektor	RJ45, 8p8c
Min. żywotność portu	1 000 podłączeń/odłączeń
Pokrycie styków	50 $\mu\text{m}$ złota
Typ i rozmiar przewodu	drut miedziany 7x 0,16 mm $\pm$ 0,008 mm, AWG 26 (SFTP) drut miedziany 7x 0,10 mm $\pm$ 0,005 mm, AWG 30 (płaskie)
Powłoka	PVC (standardowa) a LSOH (płaskie)
Kolor powłoki	szara, niebieska, zielona, czerwona, żółta (standardowo), szara (płaskie)
Temperatura przechowywania	-20 do +60 °C
Temperatura robocza	-20 do +60 °C



Patchcordeny z osłonką snag-proof



Patchcordeny płaskie