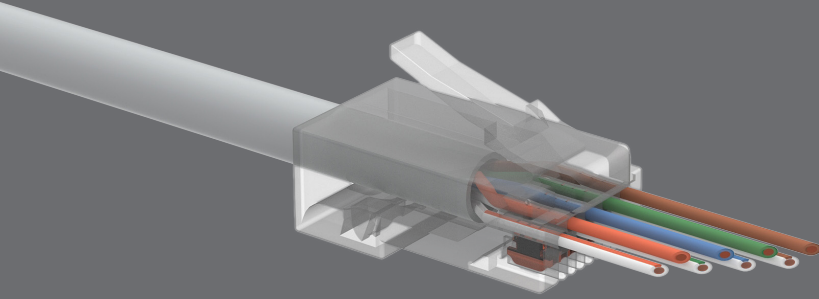


EASY konektory Solarix RJ45 CAT6 UTP uniwersalny do kabla linki i drut



Kod produktu:
11239002

Oznaczenie typu:
SXRJ45-6-UTP-EASY

Kod kreskowy EAN:
8595684704389



Kluczowe właściwości

- Wysokiej jakości nieekranowane konektory kategorii 6/klasy E
- Zaprojektowany do obsługi protokołów Ethernet, w tym 2,5GBASE-T i 5GBASE-T
- Bardzo łatwa instalacja, konstrukcja przelotowa, przy użyciu narzędzia HT-EASY
- Styki konektorów są pozłacane warstwą o grubości 50 µin
- Zaprojektowane zarówno dla przewodów typu drut, oraz linka
- Konektory spełniają wymagania międzynarodowych norm ISO/IEC 11801, EN 50173 i ANSI/TIA 568.2-E

Standardy okablowania

Normy ogólne

EN 50173-1, EN 50173-2, ISO/IEC 11801-1, ISO/IEC 11801-2, ANSI/TIA 568.2-E

Normy produktowe

EN 60603-7-4

Obsługiwane protokoły

	10BASE-T	100BASE-TX	1000BASE-T	2.5GBASE-T	5GBASE-T
Obsługa protokołów dla konektorów SXRJ45-6-UTP-EASY	TAK	TAK	TAK	TAK	TAK

Obsługiwane PoE

	802.3af	802.3at
PoE typ	Typ 1	Typ 2
Maksymalny prąd zasilania na parę	350 mA	600 mA
Liczba zasilanych par	2	2
Obsługa PoE dla konektorów SXRJ45-6-UTP-EASY	TAK	TAK



Parametry fizyczne

Konstrukcja konektora	UTP, EASY (pass-through)
Liczba portów	RJ45 8p8c
Min. żywotność portu	1 000 połączeń/rozłączeń
Ochrona styków	50 pin w złocie
Typ przewodu	drut i linka
Maksymalny rozmiar przewodu (wraz z izolacją)	1,0 mm
Materiał części niemetalowych	tworzywo sztuczne FR zgodnie z UL94-0

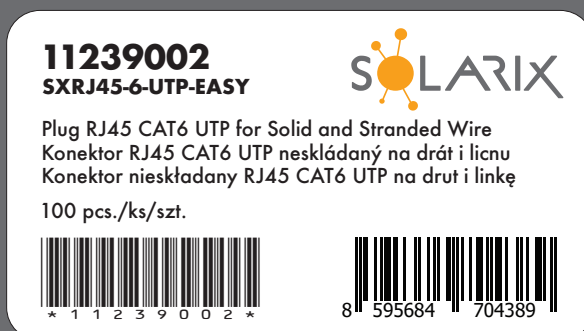
Instalacja i przechowywanie

Temperatura pracy	-10 do 60 °C
Temperatura przechowywania	-40 do 70 °C
Maks. wilgotność robocza	93 %

Parametry logistyczne

Rozmiar opakowania konektorów 100 szt. (wys. x szer. x gł.)	200 mm x 130 mm x 20 mm
Waga opakowania 100 szt.	0,16 kg
Opakowanie zbiorcze	50 x szt.
Typ kodu kreskowego partii i kod wolumenu	IDAutomation Code 39, specyfikacja dla ANSI/ISO/AIM
Kod EAN typu	EAN-13

Etykieta konektorów



Gwarancje Solarix

Gwarancja standardowa 5 lat

Powiązane produkty

Kod zamówieniowy	Określenie typu	Opis
26000001	SXKD-6-UTP-PVC	Kabel instalacyjny Solarix CAT6 UTP PVC Eca 500m/szpula
26100001	SXKD-6-UTP-PVC	Kabel instalacyjny Solarix CAT6 UTP PVC Eca 305m/box
27724160	SXKD-6-UTP-PVC	Kabel instalacyjny Solarix CAT6 UTP PVC Eca 100m/box
26000021	SXKD-6-UTP-LSOH	Kabel instalacyjny Solarix CAT6 UTP LSOH Dca-s2,d2,a1 500m/szpula
26100021	SXKD-6-UTP-LSOH	Kabel instalacyjny Solarix CAT6 UTP LSOH Dca-s2,d2,a1 305m/box
27724161	SXKD-6-UTP-LSOH	Kabel instalacyjny Solarix CAT6 UTP LSOH Dca-s2,d2,a1 100m/box
26000033	SXKD-6-UTP-LSOHFR-B2ca	Kabel instalacyjny Solarix CAT6 UTP LSOHFR B2ca-s1,d1,a1 500m/szpula
27655193	SXKD-6-UTP-PE	Kabel instalacyjny Solarix CAT6 UTP PE Fca zewnętrzny 500m/szpula
40020100	HT-EASY	Szczypce do zaciskania HT-EASY dla konektorów SXRJ45-xx-yyy-EASY

