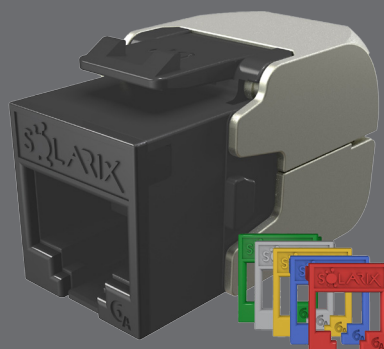


10G keystone Solarix CAT6 UTP RJ45 samozaciskowy kolorowe moduły



Kod produktu:
25286906

Oznaczenie typu:
SXKJ-10G-UTP-RAL-SA

Kod kreskowy EAN:
8595684704945



Kluczowe właściwości

- Wysokiej jakości nieekranowany keystone kategorii 6A/klasy EA z doskonałą odpornością na przesłuchy 360° i ochroną CROSSTALK PROTECT
- Zaprojektowany dla szybkich protokołów Ethernet, w tym 10GBASE-T
- Bardzo prosta i szybka instalacja bez taśmy, samozaciskowa listwa
- Unikalna konstrukcja COMPACT HD, która nadaje się nawet do najbardziej wymagających zastosowań, w tym modułowych paneli i gniazd o dużej gęstości (głębokość keystonea to tylko 31,0 mm)
- Nowo opracowana osłona SECURE CAP z mapą okablowania i zintegrowanym bezpiecznikiem kablowym
- Keystone spełnia wymagania międzynarodowych standardów ISO/IEC 11801, EN 50173 i ANSI/TIA 568.2-E
- Kolor keystonea jest czarny (wewnętrzna i przednia część) i srebrny (metalowa tylna część)
- Dla lepszej identyfikacji portów i bardziej przejrzystego zarządzania w szafie rack, system RAL FIT umożliwia wybór koloru przedniej osłony
- Maski są dostępne w podstawowym czarnym kolorze, a w zestawie znajdują się maski w typowych kolorach patch cordów - tj. czerwonym, niebieskim, żółtym, zielonym i szarym
- Ten keystone został przetestowany przez niezależne laboratorium testowe FORCE TECHNOLOGY w ramach programu certyfikacji EC VERIFIED na poziomie komponentów, w tym 4PPoE (tj. IEEE 802.3bt)

Standardy okablowania

Ogólne standardy	EN 50173-1, EN 50173-2, ISO/IEC 11801-1, ISO/IEC 11801-2, ANSI/TIA 568.2-E
Standardy produktów	EN 60603-7-41, IEC 60512-99-002
Instytucja testująca	FORCE TECHNOLOGY
Program certyfikacji	EC VERIFIED, na poziomie Component Level
Technologia keystonea	COMPACT HD, SECURE CAP, RAL FIT, CROSSTALK PROTECT

Obsługiwane protokoły

	10BASE-T	100BASE-TX	1000BASE-T	2.5GBASE-T	5GBASE-T	10GBASE-T
Obsługa protokołów dla keystonea SXKJ-10G-UTP-RAL-SA	TAK	TAK	TAK	TAK	TAK	TAK



Obsługiwane PoE

	802.3af	802.3at	802.3bt	802.3bt
PoE typ	Typ 1	Typ 2	Typ 3	Typ 4
Maksymalny prąd zasilania na parę	350 mA	600 mA	600 mA	960 mA
Liczba zasilanych par	2	2	4	4
Obsługa PoE dla keystone SXKJ-10G-UTP-RAL-SA	TAK	TAK	TAK	TAK

Parametry fizyczne

Konstrukcja keystone	UTP s ochranou CROSSTALK PROTECT
Liczba portów	1x RJ45 8p8c
Min. żywotność portu	1 000 połączeń/rozłączeń
Ochrona styków	50 µin w złocie
Listwa zaciskowa	samozaciskowy
Rozmiar i typ przewodu	AWG 26 – 22, drut
Materiał części niemetalowych	tworzywo sztuczne FR zgodnie z UL94-0
Kolor korpusu keystone	czarny (wewnętrzna i przednia część) i srebrny (metalowa tylna część)
Kolory maski keystone	czarny, czerwony, niebieski, żółty, zielony i szary

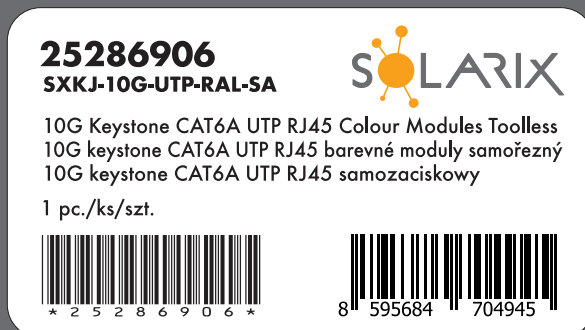
Instalacja i przechowywanie

Temperatura pracy	-10 do 60 °C
Temperatura przechowywania	-40 do 70 °C
Maks. wilgotność robocza	93 %

Parametry logistyczne

Wymiary opakowania (w x s x g)	145 mm x 90 mm x 20 mm, plastikowa torebka
Waga opakowania	25 g
Zawartość opakowania	1x keystone, 1x plastikowa nakładka SECURE CAP z mapą okablowania, 6x kolorowa maska RAL FIT (czarny, czerwony, niebieski, żółty, zielony i szary)
Opakowanie zbiorcze	400x keystoneów
Wymiary opakowania zbiorczego (w x s x g)	230 mm x 515 mm x 400 mm, pudełko kartonowe
Oznaczenie partii	tak (na produkcie, opakowaniu i opakowaniu zbiorczym do transportu)
Typ kodu kreskowego partii i kod wolumenu	IDAutomation Code 39, specyfikacja ANSI/ISO/AIM
Kod EAN typu	EAN-13

Etykieta keystone



Gwarancje Solarix

Gwarancja standardowa	5 lat
Gwarancja systemowa	50 lat





Zdajemy sobie sprawę, jak ważna jest regularna kontrola jakości produktów Solarix, których nasi klienci używają w swoich sieciach. Dlatego nasze produkty są regularnie testowane przez niezależne laboratorium FORCE TECHNOLOGY. Certyfikaty wydawane przez ten organ testujący są ważną częścią wsparcia produktowego Solarix i gwarantują naszym klientom niezawodność naszych produktów. To samo dotyczy keystonea SXKJ-10G-UTP-RAL-SA, który został przetestowany przez laboratorium FORCE w ramach programu certyfikacji EC VERIFIED, w tym 4PPoE.

Powiązane produkty

Kod zamówieniowy	Określenie typu	Opis
26000039	SXKD-6A-UTP-LSOHFR-B2ca	Kabel instalacyjny Solarix CAT6A UTP B2ca s1 d1 a1 500m/szpula
24000100	SX24M-0-STP-BK-UNI-N	19" modułarny nieobłożony patch panel Solarix 24 porty 1U
23100101	SX9-1-0-WH	Gniazdko modułarne Solarix na 1 keystone pod tynk białe
23100102	SX9-2-0-WH	Gniazdko modułarne Solarix na 2 keystoney pod tynk białe
23100103	SX9-3-0-WH	Gniazdko modułarne Solarix na 3 keystoney pod tynk białe
23100201	SXF-M-1-22,5-WH-P	Moduł French style Solarix 22,5 x 45mm na 1 keystone prosty biały
23100202	SXF-M-1-45-WH-P	Moduł French style Solarix 45 x 45mm na 1 keystone prosty biały
23100203	SXF-M-2-45-WH-P	Moduł French style Solarix 45 x 45mm na 2 keystoney prosty biały
23100204	SXF-M-2-45-WH-U	Moduł French style Solarix 45 x 45mm na 2 keystoney kątowy biały
23100206	SXF-M-1-22,5-WH-U	Moduł French style Solarix 22,5 x 45mm na 1 keystone kątowy biały
28770xxx	C6A-315GY-yyMB	Patchcord CAT6A SFTP LSOH yy (długość) szary non-snag-proof
28830xxx	C6A-315BU-yyMB	Patchcord CAT6A SFTP LSOH yy (długość) niebieski non-snag-proof
28840xxx	C6A-315YE-yyMB	Patchcord CAT6A SFTP LSOH yy (długość) żółty non-snag-proof
28850xxx	C6A-315GR-yyMB	Patchcord CAT6A SFTP LSOH yy (długość) zielony non-snag-proof
28860xxx	C6A-315RD-yyMB	Patchcord CAT6A SFTP LSOH yy (długość) czerwony non-snag-proof

