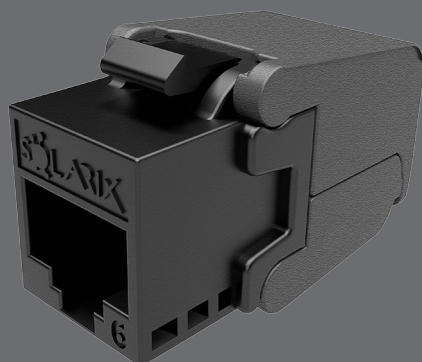


Keyston samozaciskowy CAT6 UTP RJ45



Kod produktu:
25286801

Oznaczenie typu:
S XKJ-6-UTP-BK-SA

Kod kreskowy EAN:
8595684700268



Kluczowe właściwości

- Wysokiej jakości nieekranowany keystone kategorii 6/Class E
- Zaprojektowany do obsługi protokołów Ethernet, w tym 2.5GBASE-T i 5GBASE-T
- Bardzo łatwy w instalacji, samozaciskowy blok zacisków
- Połączane styki 50 pin
- Keystone bezproblemowo spełnia wymagania międzynarodowych standardów ISO/IEC 11801, EN 50173 i ANSI/TIA 568.2-E
- Keystone spełniają wymagania normy EN 60603-7 (tj. keystone jest kompatybilny z gniazdami modułowymi innych producentów, którzy spełniają ten standard)
- Kolor keystonea jest czarny
- Ten keystone został przetestowany przez niezależne laboratorium testowe FORCE TECHNOLOGY w ramach programu certyfikacji EC VERIFIED. Poziom komponentów, w tym 4PPoE (tj. IEEE 802.3bt)

Standardy okablowania

Normy ogólne	EN 50173-1, EN 50173-2, ISO/IEC 11801-1, ISO/IEC 11801-2, ANSI/TIA 568.2-E
Normy produktowe	EN 60603-7-51, IEC 60512-99-002
Instytucja testująca	FORCE TECHNOLOGY
Program certyfikacji	EC VERIFIED, na poziomie Component Level

Obsługiwane protokoły

	10BASE-T	100BASE-TX	1000BASE-T	2.5GBASE-T	5GBASE-T
Obsługa protokołów dla keystonea S XKJ-6-UTP-BK-SA	TAK	TAK	TAK	TAK	TAK



Obsługiwane PoE

	802.3af	802.3at	802.3bt	802.3bt
PoE typ	Typ 1	Typ 2	Typ 3	Typ 4
Maksymalny prąd zasilania na parę	350 mA	600 mA	600 mA	960 mA
Liczba zasilanych par	2	2	4	4
Obsługa PoE dla keystonea SXKJ-6-UTP-BK-SA	TAK	TAK	TAK	TAK

Parametry fizyczne

Konstrukcja keystonów	UTP
Liczba portów	1x RJ45 8p8c
Min. żywotność portów	1 000 połączeń/rozłączeń
Ochrona styków	50 µin w złocie
Listwa zaciskowa	samozaciskowa
Rozmiar i typ przewodu	AWG 26 – 22, drut
Materiał części niemetaloowych	tworzywo sztuczne FR zgodnie z UL94-0
Kolor korpusu	czarny

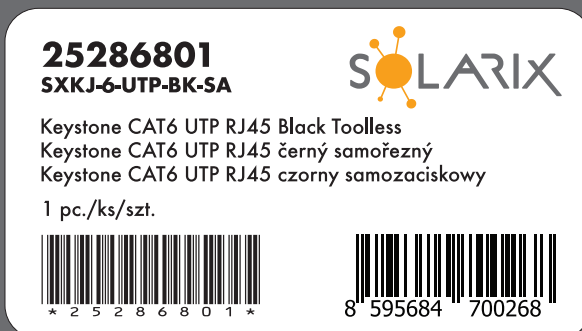
Instalacja i przechowywanie

Provoźni temperatura	-10 až 60 °C
Składowací temperatura	-40 až 70 °C
Max. provoźni vlhkost	93 %

Parametry logistyczne

Rozmiar opakowania keystonów (w x s x g)	145 mm x 90 mm x 20 mm, plastikowa torebka
Waga opakowania	10 g
Zawartość opakowania	1x keystone z samozamykającą się ochroną przed kurzem, 1x plastikowa zaślepka
Opakowanie zbiorcze	280x keystone
Wymiary opakowania zbiorczego (w x s x g)	230 mm x 515 mm x 400 mm, pudełko kartonowe
Oznaczenie partii	tak (na produktach, ich opakowaniach i na opakowaniu zbiorczym do transportu)
Typ kodu kreskowego partii i kod wolumenu	IDAutomation Code 39, specyfikacja ANSI/ISO/AIM
Kod EAN typu	EAN-13

Etykieta keystonów



Gwarancje Solarix

Gwarancja standardowa	5 lat
Gwarancja systemowa	50 lat





Zdajemy sobie sprawę, jak ważna jest regularna kontrola jakości produktów Solarix, których nasi klienci używają w swoich sieciach. Dlatego nasze produkty są regularnie testowane przez niezależne laboratorium FORCE TECHNOLOGY. Certyfikaty wydane przez to laboratorium są ważną częścią wsparcia produktowego Solarix i gwarantują naszym klientom niezawodność naszych produktów. Tak jest również w przypadku keystoneów SXKJ-6-UTP-BK-SA, które zostały przetestowane przez laboratorium FORCE w ramach programu certyfikacji EC VERIFIED, w tym 4PPoE.

Powiązane produkty

Kod zamówieniowy	Określenie typu	Opis
26000001	SXKD-6-UTP-PVC	Kabel instalacyjny Solarix CAT6 UTP PVC Eca 500m/szpula
26100001	SXKD-6-UTP-PVC	Kabel instalacyjny Solarix CAT6 UTP PVC Eca 305m/box
27724160	SXKD-6-UTP-PVC	Kabel instalacyjny Solarix CAT6 UTP PVC Eca 100m/box
26000021	SXKD-6-UTP-LSOH	Kabel instalacyjny Solarix CAT6 UTP LSOH Dca-s2,d2,a1 500m/szpula
26100021	SXKD-6-UTP-LSOH	Kabel instalacyjny Solarix CAT6 UTP LSOH Dca-s2,d2,a1 305m/box
27724161	SXKD-6-UTP-LSOH	Kabel instalacyjny Solarix CAT6 UTP LSOH Dca-s2,d2,a1 100m/box
26000033	SXKD-6-UTP-LSOHFR-B2ca	Kabel instalacyjny Solarix CAT6 UTP LSOHFR B2ca-s1,d1,a1 500m/szpula
27655193	SXKD-6-UTP-PE	Kabel instalacyjny Solarix CAT6 UTP PE Fca zewnętrzny 500m/szpula
24000100	SX24M-0-STP-BK-UNI-N	Modularny nieobłożony patch panel Solarix 24 porty czarny 1U
23100101	SX9-1-0-WH	Gniazdko modularne Solarix na 1 keystone, podtynkowe białe
23100102	SX9-2-0-WH	Gniazdko modularne Solarix na 2 keystoney, podtynkowe białe
23100103	SX9-3-0-WH	Gniazdko modularne Solarix na 3 keystoney, podtynkowe białe
23100201	SXF-M-1-22,5-WH-P	Modul French style Solarix 22,5 x 45mm na 1 keystone, prosty biały
23100202	SXF-M-1-45-WH-P	Modul French style Solarix 45 x 45mm na 1 keystone, prosty biały
23100203	SXF-M-2-45-WH-P	Modul French style Solarix 45 x 45mm na 2 keystoney, prosty biały
23100204	SXF-M-2-45-WH-U	Modul French style Solarix 45 x 45mm na 2 keystoney, kątowy biały
23100206	SXF-M-1-22,5-WH-U	Modul French style Solarix 22,5 x 45mm na 1 keystone, kątowy biały

