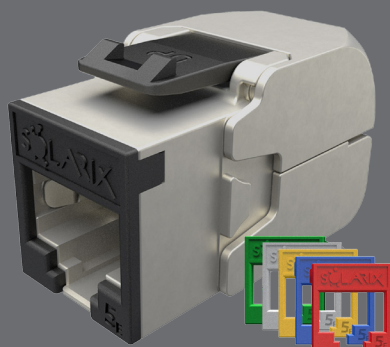


Keyston Solarix CAT5E STP RJ45 samozaciskowy kolorowe moduły



Kod produktu:
25286707

Oznaczenie typu:
SXKJ-5E-STP-RAL-SA

Kod kreskowy EAN:
8595684704907



Kluczowe właściwości

- Wysokiej jakości ekranowany keystone kategorii 5E/klasy D
- Zaprojektowany dla szybkich protokołów Ethernet, w tym 2,5GBASE-T i 5GBASE-T*
- Bardzo prosta i szybka instalacja bez taśmy, samozaciskowa listwa
- Innowacyjny mechanizm GROUND LOCK, który umożliwia bezpieczne połączenie ekranu keystone z ekranem kabla instalacyjnego
- Unikalna konstrukcja COMPACT HD, która nadaje się nawet do najbardziej wymagających zastosowań, w tym modułowych paneli i gniazd o dużej gęstości (głębokość keystone to tylko 31,9 mm)
- Nowo opracowana osłona SECURE CAP z mapą okablowania i zintegrowanym bezpiecznikiem kablowym
- Keystone spełnia wymagania międzynarodowych standardów ISO/IEC 11801, EN 50173 i ANSI/TIA 568.2-E
- Kolor keystone jest czarny (część wewnętrzna) i srebrny (metalowy korpus)
- Dla lepszej identyfikacji portów i bardziej przejrzystego zarządzania w szafie rack, system RAL FIT umożliwia wybór koloru przedniej osłony
- Maski są dostępne w podstawowym czarnym kolorze, a w zestawie znajdują się maski w typowych kolorach patch cordów – tj. czerwonym, niebieskim, żółtym, zielonym i szarym

Standardy okablowania

Ogólne standardy

EN 50173-1, EN 50173-2, ISO/IEC 11801-1, ISO/IEC 11801-2, ANSI/TIA 568.2-E

Standardy produktów

EN 60603-7-3

Technologia keystonea

GROUND LOCK, COMPACT HD, SECURE CAP, RAL FIT

Obsługiwane protokoły

	10BASE-T	100BASE-TX	1000BASE-T	2.5GBASE-T	5GBASE-T
Obsługa protokołów dla keystonea SXKJ-5E-STP-RAL-SA	TAK	TAK	TAK	TAK*	TAK*

*] Wskaźnik skuteczności i odległości osiągnięte dla protokołów 2.5GBASE-T i 5GBASE-T mogą się różnić w zależności od rodzaju i jakości instalacji.



+48 221 021 560 • info@solarix.eu
www.solarix.eu

Obsługiwane PoE

	802.3af	802.3at
PoE typ	Typ 1	Typ 2
Maksymalny prąd zasilania na parę	350 mA	600 mA
Liczba zasilanych par	2	2
Obsługa PoE dla keystonea SXKJ-5E-STP-RAL-SA	TAK	TAK

Parametry fizyczne

Konstrukcja keystonea	STP
Liczba portów	1x RJ45 8p8c
Min. żywotność portu	1 000 połączeń/rozłączeń
Ochrona styków	50 µin w złocie
Listwa zaciskowa	samozaciskowy
Rozmiar i typ przewodu	AWG 26 – 22, drut
Materiał części niemetalowych	tworzywo sztuczne FR zgodnie z UL94-0
Kolor korpusu keystonea	czarny (część wewnętrzna) i srebrny (metalowy korpus)
Kolory maski keystonea	czarny, czerwony, niebieski, żółty, zielony i szary

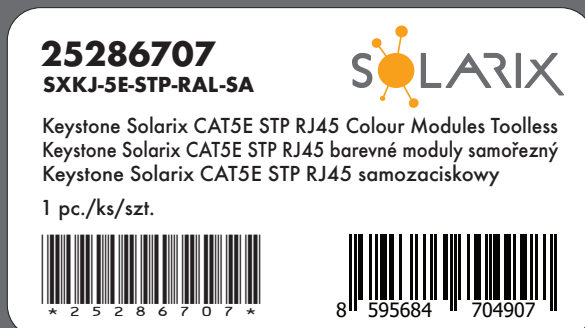
Instalacja i przechowywanie

Temperatura pracy	-10 do 60 °C
Temperatura przechowywania	-40 do 70 °C
Maks. wilgotność robocza	93 %

Parametry logistyczne

Wymiary opakowania (w x s x g)	145 mm x 90 mm x 20 mm, plastikowa torebka
Waga opakowania	30 g
Zawartość opakowania	1x keystone, 1x plastikowa nakładka SECURE CAP z mapą okablowania, 6x kolorowa maska RAL FIT (czarny, czerwony, niebieski, żółty, zielony i szary)
Opakowanie zbiorcze	280x keystoneów
Wymiary opakowania zbiorczego (w x s x g)	230 mm x 515 mm x 400 mm, pudełko kartonowe
Oznaczenie partii	tak (na produkcie, opakowaniu i opakowaniu zbiorczym do transportu)
Typ kodu kreskowego partii i kod wolumenu	IDAutomation Code 39, specyfikacja ANSI/ISO/AIM
Kod EAN typu	EAN-13

Etykieta keystonea



Gwarancje Solarix

Gwarancja standardowa	5 lat
Gwarancja systemowa	50 lat



Powiązane produkty

Kod zamówieniowy	Określenie typu	Opis
27655142	SXKD-5E-FTP-PVC	Kabel instalacyjny Solarix CAT5E FTP PVC Eca 305m/box
27655144	SXKD-5E-FTP-PVC	Kabel instalacyjny Solarix CAT5E FTP PVC Eca 500m/box
27655147	SXKD-5E-FTP-LSOH	Kabel instalacyjny Solarix CAT5E FTP LSOH Dca-s1,d2,a1 305m/box
27655152	SXKD-5E-FTP-LSOH	Kabel instalacyjny Solarix CAT5E FTP LSOH Dca-s1,d2,a1 500m/szpula
27655153	SXKD-5E-FTP-LSOHFR-B2ca	Kabel instalacyjny Solarix CAT5E FTP LSOHFR B2ca-s1,d1,a1 500m/szpula
27655192	SXKD-5E-FTP-PE	Kabel instalacyjny Solarix CAT5E FTP PE Fca 305m/box
27655195	SXKD-5E-FTP-PE-SAM	Kabel instalacyjny Solarix CAT5E FTP PE Fca zewnętrzny samonośny 305m/szpula
27655197	SXKD-5E-FTP-PVC+PE	Kabel instalacyjny Solarix CAT5E FTP PVC+PE Fca podwójny płaszcz 305m/szpula
24000100	SX24M-0-STP-BK-UNI-N	Modułarny nieobłożony patch panel Solarix 24 porty czarny 1U
23100101	SX9-1-0-WH	Gniazdko modularne Solarix na 1 keystone podtynekowe białe
23100102	SX9-2-0-WH	Gniazdko modularne Solarix na 2 keystone podtynekowe białe
23100103	SX9-3-0-WH	Gniazdko modularne Solarix na 2 keystone podtynekowe białe
23100201	SXF-M-1-22,5-WH-P	Moduł French style Solarix 22,5 x 45mm na 1 keystone, prosty biały
23100202	SXF-M-1-45-WH-P	Moduł French style Solarix 45 x 45mm na 1 keystone, prosty biały
23100203	SXF-M-2-45-WH-P	Moduł French style Solarix 45 x 45mm na 2 keystone, prosty biały
23100204	SXF-M-2-45-WH-U	Moduł French style Solarix 45 x 45mm na 2 keystone, kątowy biały
23100206	SXF-M-1-22,5-WH-U	Moduł French style Solarix 22,5 x 45mm na 1 keystone, kątowy biały
28320xxx	C5E-315GY-yyMB	Patchcord CAT5E SFTP PVC yy (długość) szary snag-proof
28430xxx	C5E-315BU-yyMB	Patchcord CAT5E SFTP PVC yy (długość) niebieski snag-proof
28440xxx	C5E-315YE-yyMB	Patchcord CAT5E SFTP PVC yy (długość) żółty snag-proof
28450xxx	C5E-315GR-yyMB	Patchcord CAT5E SFTP PVC yy (długość) zielony snag-proof
28460xxx	C5E-315RD-yyMB	Patchcord CAT5E SFTP PVC yy (długość) czerwony snag-proof

