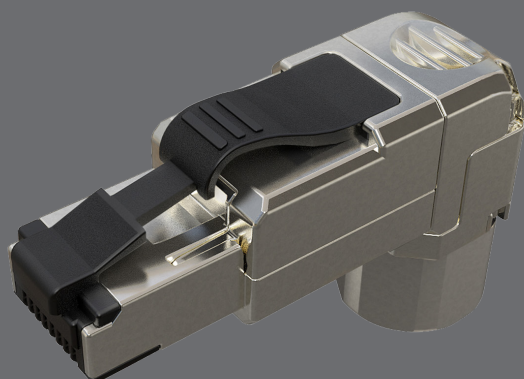


Uniwersalny MPTL 90° konektor Solarix CAT5E STP RJ45 samozaciskowy



Kod produktu:
11910010

Oznaczenie typu:
SXRJ45-5E-STP-BK-SA-U

Kod kreskowy EAN:
8595684704440



Kluczowe właściwości

- Wytrzymały i wysoce niezawodny kątowny konektor kategorii E/klasy D
- Zaprojektowany do obsługi protokołów Ethernet, w tym 2.5GBASE-T a 5GBASE-T*
- Bardzo prosta i szybka instalacja, samozaciskowa listwa dla przewodów typu drut i linka (AWG 26-23)
- Do ekranowanych kabli o łącznej średnicy od 6,0 mm do 8,0 mm z przewodami o średnicy do 1,5 mm (w tym izolacja PE)
- Styki konektora są pozłacane warstwą 50 µin
- Konektor z łatwością spełnia wymagania międzynarodowych norm ISO/IEC 11801, EN 50173 i ANSI/TIA 568.2-E i nadaje się do stosowania w topologii MPTL (Modular Plug Terminated Link)
- Możliwość poprowadzenia zakończonego kabla w 4 różnych kierunkach pod kątem 90°
- Kolor konektora: czarny (plastikowe części) i srebrny (metalowy korpus)

Standardy okablowania

Normy ogólne EN 50173-1, EN 50173-2, ISO/IEC 11801-1, ISO/IEC 11801-2, ANSI/TIA 568.2-E
Normy produktowe EN 60603-7-3

Obsługiwane protokoły

	10BASE-T	100BASE-TX	1000BASE-T	2.5GBASE-T	5GBASE-T
Obsługa protokołów dla konektora SXRJ45-5E-STP-BK-SA-U	TAK	TAK	TAK	TAK*	TAK*

*) Wskaźnik skuteczności i odległości osiągnięte dla protokołów 2.5GBASE-T i 5GBASE-T mogą się różnić w zależności od rodzaju i jakości instalacji.

Obsługiwane PoE

	802.3af	802.3at
PoE typ	Typ 1	Typ 2
Maksymalny prąd zasilania na parę	350 mA	600 mA
Liczba zasilanych par	2	2
Obsługa PoE dla konektora SXRJ45-5E-STP-BK-SA-U	TAK	TAK



Parametry fizyczne

Konstrukcja konektora	STP, odłączany
Liczba portów	RJ45 8p8c
Min. żywotność portu	1 000 połączeń/rozłączeń
Ochrona styków	50 μin w złocie
Listwa zaciskowa	samozaciskowy
Rozmiar i typ przewodu	AWG 26 – 23, drut i linka
Rozmiar przewodu	min. Ø 6,0 mm, maks. Ø 8,0 mm
Maks. rozmiar przewodu (wraz z izolacją)	Ø 1,5 mm
Materiał części niemetalowych	tworzywo sztuczne FR zgodnie z UL94-0
Kolor konektora	czarny (części plastikowe) i srebrny (metalowy korpus)

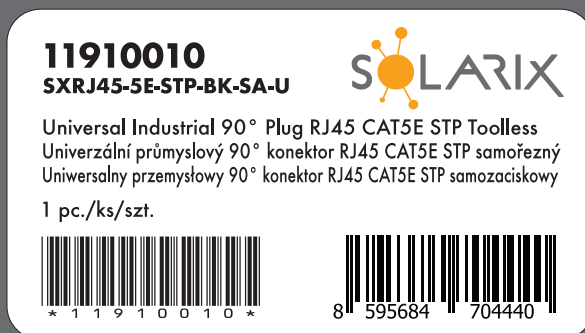
Instalacja i przechowywanie

Temperatura pracy	-25 do 70 °C
Temperatura przechowywania	-40 do 70 °C
Maks. wilgotność robocza	93 %

Parametry logistyczne

Wymiary opakowania (w x s x g)	165 mm x 90 mm x 15 mm, plastikowa torebka
Waga opakowania	30 g
Zawartość opakowania	1 x konektor
Opakowanie zbiorcze	280x konektor
Wymiary opakowania zbiorczego (w x s x g)	230 mm x 515 mm x 400 mm, pudełko kartonowe
Oznaczenie partii	tak (na produkcie, opakowaniu i opakowaniu zbiorczym do transportu)
Typ kodu kreskowego partii i kod wolumenu	IDAutomation Code 39, specyfikacja dla ANSI/ISO/AIM
Kod EAN typu	EAN-13

Etykieta konektora



Gwarancje Solarix

Gwarancja standardowa **5 lat**



Powiązane produkty

Kod zamówieniowy	Określenie typu	Opis
27655142	SXKD-5E-FTP-PVC	Kabel instalacyjny Solarix CAT5E FTP PVC Eca 305m/box
27655144	SXKD-5E-FTP-PVC	Kabel instalacyjny Solarix CAT5E FTP PVC Eca 500m/szpula
27655147	SXKD-5E-FTP-LSOH	Kabel instalacyjny Solarix CAT5E FTP LSOH Dca-s1,d2,a1 305m/box
27655152	SXKD-5E-FTP-LSOH	Kabel instalacyjny Solarix CAT5E FTP LSOH Dca-s1,d2,a1 500m/szpula
27655153	SXKD-5E-FTP-LSOHFR-B2ca	Kabel instalacyjny Solarix CAT5E FTP LSOHFR B2ca-s1,d1,a1 500m/szpula
27655192	SXKD-5E-FTP-PE	Kabel instalacyjny Solarix CAT5E FTP PE Fca zewnętrzny 305m/box
27655195	SXKD-5E-FTP-PE-SAM	Kabel instalacyjny Solarix CAT5E FTP PE Fca zewnętrzny samonośny 305m/szpula
27655197	SXKD-5E-FTP-PVC+PE	Kabel instalacyjny Solarix CAT5E FTP PVC+PE Fca podwójny płaszcz 305m/szpula

