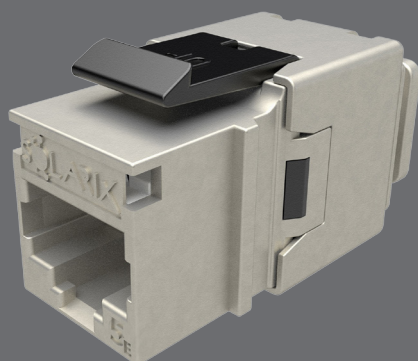


Multipack 24 sztuki – keyston Solarix CAT5E STP RJ45 szybko-zaciskowy



Kod produktu:
25286714

Oznaczenie typu:
S XKJ-5E-STP-BK-NA

Kod kreskowy EAN:
8595684703306



Kluczowe właściwości

- Wysokiej jakości ekranowany keyston kategorii 5E/Class D
- Zaprojektowany do obsługi protokołów Ethernet, w tym 2.5GBASE-T i 5GBASE-T*
- Bardzo łatwy w instalacji, szybko-zaciskowy blok zacisków (z narzędziem S XKJ-NA-BU)
- Połączane styki 50 µin
- Ochrona przed kurzem
- Keyston spełnia wymagania międzynarodowych norm ISO/IEC 11801, EN 50173 i ANSI/TIA 568.2-E
- Wymiary keystona spełniają wymagania normy EN 60603-7 (tj. keyston jest kompatybilny z gniazdami modułowymi innych producentów, którzy spełniają ten standard)
- Kolor keystona jest czarny (część wewnętrzna, osłona przeciwkurzowa) i srebrny (metalowy korpus)
- Multipack 24 sztuk znacznie przyspiesza instalację keystonów Solarix i jest bardziej przyjazny dla środowiska (tj. nie zawiera plastikowego opakowania)

Standardy okablowania

Normy ogólne EN 50173-1, EN 50173-2, ISO/IEC 11801-1, ISO/IEC 11801-2, ANSI/TIA 568.2-E
Normy produktowe EN 60603-7-3

Obsługiwane protokoły

| | 10BASE-T | 100BASE-TX | 1000BASE-T | 2.5GBASE-T | 5GBASE-T |
|---|----------|------------|------------|------------|----------|
| Obsługa protokołów dla keystonów S XKJ-5E-STP-BK-NA | TAK | TAK | TAK | TAK* | TAK* |

*) Parametry transmisyjne i długość segmentu mogą się różnić dla protokołów 2.5GBASE-T i 5GBASE-T w zależności od typu i jakości instalacji.



Obsługiwane PoE

| | 802.3af | 802.3at |
|--|---------|---------|
| PoE typ | Typ 1 | Typ 2 |
| Maksymalny prąd zasilania na parę | 350 mA | 600 mA |
| Liczba zasilanych par | 2 | 2 |
| Obsługa PoE dla keystoneów SXKJ-5E-STP-BK-NA | TAK | TAK |

Parametry fizyczne

| | |
|-------------------------------|---|
| Konstrukcja keystoneów | STP |
| Liczba portów | 24x RJ45 8p8c |
| Min. żywotność portów | 1 000 połączeń/rozłączeń |
| Ochrona styków | 50 µin w złocie |
| Listwa zaciskowa | szybko-zaciskowa |
| Rozmiar i typ przewodu | AWG 26 - 22, drut |
| Materiał części niemetalowych | tworzywo sztuczne FR zgodnie z UL94-0 |
| Kolor korpusu | czarny (część wewnętrzna, osłona przeciwpyłowa) i srebrny (korpus metalowy) |

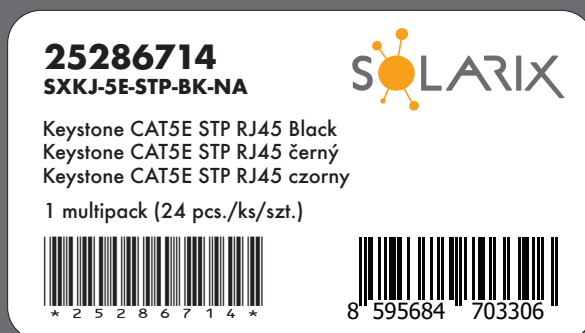
Instalacja i przechowywanie

| | |
|----------------------------|--------------|
| Temperatura pracy | -10 do 60 °C |
| Temperatura przechowywania | -40 do 70 °C |
| Maks. wilgotność robocza | 93 % |

Parametry logistyczne

| | |
|---|--|
| Rozmiar opakowania keystoneów (w x s x g) | 60 mm x 148 mm x 120 mm, pudełko kartonowe |
| Waga opakowania | 565 g |
| Zawartość opakowania | 24x keystone, 24x metalowa nasadka z blokadą, 24x opaska zaciskowa, 24x osłona przeciwpyłowa |
| Opakowanie zbiorcze | 24x multipack (576 keystoneów) |
| Wymiary opakowania zbiorczego (w x s x g) | 270 mm x 370 mm x 320 mm, pudełko kartonowe |
| Oznaczenie partii | tak (na produktach, ich opakowaniach i na opakowaniu zbiorczym do transportu) |
| Typ kodu kreskowego partii i kod wolumenu | IDAutomation Code 39, specyfikacja ANSI/ISO/AIM |
| Kod EAN typu | EAN-13 |

Etykieta keystoneów



Gwarancje Solarix

| | |
|-----------------------|--------|
| Gwarancja standardowa | 5 lat |
| Gwarancja systemowa | 50 lat |



Powiązane produkty

| Kod zamówieniowy | Określenie typu | Opis |
|------------------|-------------------------|--|
| 27655142 | SXKD-5E-FTP-PVC | Kabel instalacyjny Solarix CAT5E FTP PVC Eca 305m/box |
| 27655144 | SXKD-5E-FTP-PVC | Kabel instalacyjny Solarix CAT5E FTP PVC Eca 500m/box |
| 27655147 | SXKD-5E-FTP-LSOH | Kabel instalacyjny Solarix CAT5E FTP LSOH Dca-s1,d2,a1 305m/box |
| 27655152 | SXKD-5E-FTP-LSOH | Kabel instalacyjny Solarix CAT5E FTP LSOH Dca-s1,d2,a1 500m/szpula |
| 27655153 | SXKD-5E-FTP-LSOHFR-B2ca | Kabel instalacyjny Solarix CAT5E FTP LSOHFR B2ca-s1,d1,a1 500m/szpula |
| 27655192 | SXKD-5E-FTP-PE | Kabel instalacyjny Solarix CAT5E FTP PE Fca 305m/box |
| 27655195 | SXKD-5E-FTP-PE-SAM | Kabel instalacyjny Solarix CAT5E FTP PE Fca samonośny 305m/szpula |
| 27655197 | SXKD-5E-FTP-PVC+PE | Kabel instalacyjny Solarix CAT5E FTP PVC+PE Fca podwójny płaszcz 305m/szpula |
| 24000100 | SX24M-0-STP-BK-UNI-N | Modularny nieobłożony patch panel Solarix 24 porty czarny 1U |
| 23100101 | SX9-1-0-WH | Gniazdko modularne Solarix na 1 keystone, podtynkowe białe |
| 23100102 | SX9-2-0-WH | Gniazdko modularne Solarix na 2 keystoney, podtynkowe białe |
| 23100103 | SX9-3-0-WH | Gniazdko modularne Solarix na 3 keystoney, podtynkowe białe |
| 23100201 | SXF-M-1-22,5-WH-P | Modul French style Solarix 22,5 x 45mm na 1 keystone, prosty biały |
| 23100202 | SXF-M-1-45-WH-P | Modul French style Solarix 45 x 45mm na 1 keystone, prosty biały |
| 23100203 | SXF-M-2-45-WH-P | Modul French style Solarix 45 x 45mm na 2 keystoney, prosty biały |
| 23100204 | SXF-M-2-45-WH-U | Modul French style Solarix 45 x 45mm na 2 keystoney, kątowy biały |
| 23100206 | SXF-M-1-22,5-WH-U | Modul French style Solarix 22,5 x 45mm na 1 keystone, kątowy biały |
| 40020082 | SXKJ-NA-BU | Kleszcze do szybkiego zaciskania do keystoneów SXKJ-xx-yyy-BK-NA |

