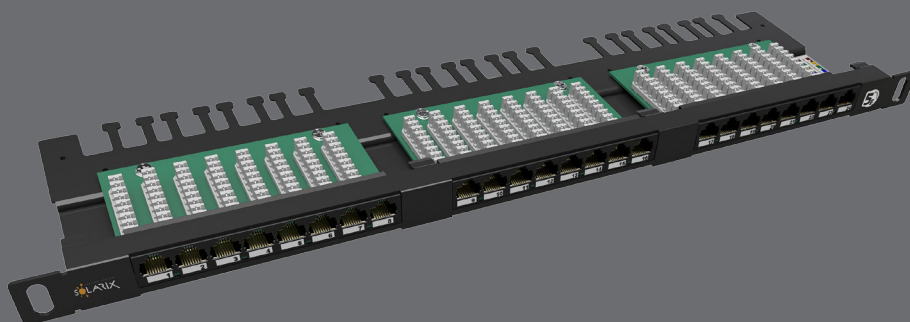


19" high-density patch panel Solarix 24x RJ45 CAT5E UTP z wspornikiem 0,5U



Kod produktu:
24000144

Oznaczenie typu:
SX24HD-5E-UTP-BK

Kod kreskowy EAN:
8595684700039



Kluczowe właściwości

- Wysokiej jakości nieekranowany patch panel o dużej gęstości kategorii 5E/klasy D
- Zaprojektowany do obsługi protokołów Ethernet, w tym 2,5GBASE-T i 5GBASE-T*
- Korpus panela zawiera opaskę zaciskową
- 24 porty RJ45 z pozłacanymi złączami 50 pin
- Podwójne listwy zaciskowe IDC typu 110/Krone (oznaczenia listew zaciskowych zgodne z T568A i T568B)
- Patch panel spełnia wymagania międzynarodowych norm ISO/IEC 11801, EN 50173 i ANSI/TIA 568.2-E
- Kolor panela jest czarny
- Rozmiar 0,5U – tzn. dwa panele mogą być używane bez problemów do 1U

Standardy okablowania

Standardy ogólne	EN 50173-1, EN 50173-2, ISO/IEC 11801-1, ISO/IEC 11801-2, ANSI/TIA 568.2-E
Standardy produktów	EN 60603-7-2

Obsługiwane protokoły

	10BASE-T	100BASE-TX	1000BASE-T	2.5GBASE-T	5GBASE-T
Obsługa protokołu dla patch panela SX24HD-5E-UTP-BK	TAK	TAK	TAK	TAK*	TAK*

*) Wskaźnik skuteczności i odległości osiągnane dla protokołów 2.5GBASE-T i 5GBASE-T mogą się różnić w zależności od rodzaju i jakości instalacji.

Obsługiwane PoE

	802.3af	802.3at
PoE typ	Typ 1	Typ 2
Maksymalny prąd zasilania na parę	350 mA	600 mA
Liczba zasilanych par	2	2
Obsługa PoE przez patch panel SX24HD-5E-UTP-BK	TAK	TAK



Parametry fizyczne

Budowa panela	UTP
Liczba portów	24x RJ45 8p8c
Min. czas użytkowania portu	1 000 podłączeń/rozłączeń
Przysłonięcie kontaktów	50 µin złota
Listwa zaciskowa	dualny 110/Krone
Min. czas użytkowania listwy zaciskowej	200 cięć
Wielkość i typ przewodu	AWG 26 – 22, drut
Materiał niemetalowych części	FR plast typu UL94-0
Kolor obudowy panela	czarny
Rozmiar	0,5U
Wysokość	22 mm
Szerokość	484 mm
Głębokość	101,5 mm

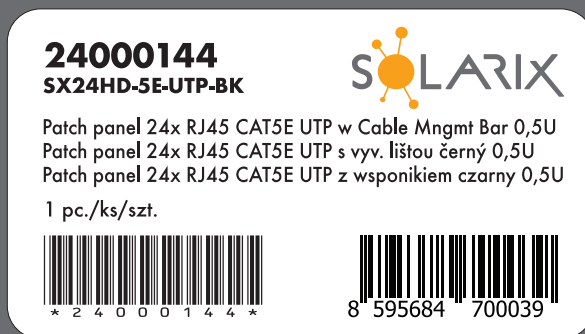
Instalacja i przechowywanie

Maks. wilgotność pracy	93 %
Temperatura pracy	-10 do 60 °C
Temperatura przechowywania	-40 do 70 °C

Parametry logistyczne

Wielkość opakowania panela (h x w x d)	35 mm x 540 mm x 125 mm, pudełko kartonowe
Masa opakowania	0,9 kg
Zawartość opakowania	1x panel krosowy, 4x zestaw montażowy M6, 24x taśma, przewód uziemiający
Pakowanie główne wysyłki	14x panel
Wielkość pakowania głównego (h x w x d)	240 mm x 550 mm x 270 mm, pudełko kartonowe
Oznaczenie partii	tak (na produkcie, opakowaniu panelu i opakowaniu transportowym)
Typ kodu kreskowego partii i kod objętości	IDAutomation Code 39, specyfikacja dle ANSI/ISO/AIM
Typ kodu EAN	EAN-13

Etykieta patch panela



Gwarancje Solarix

Gwarancja standardowa	5 lat
Gwarancja systemowa	50 lat



Powiązane produkty

Kod zamówieniowy	Określenie typu	Opis
27655141	SXKD-5E-UTP-PVC	Kabel instalacyjny Solarix CAT5E UTP PVC Eca 305m/box
27655150	SXKD-5E-UTP-PVC	Kabel instalacyjny Solarix CAT5E UTP PVC Eca 500m/box
27655151	SXKD-5E-UTP-PVC	Kabel instalacyjny Solarix CAT5E UTP PVC Eca 1000m/szpula
27724130	SXKD-5E-UTP-PVC	Kabel instalacyjny Solarix CAT5E UTP PVC Eca 100m/box
27724119	SXKD-5E-UTP-LSOH	Kabel instalacyjny Solarix CAT5E UTP LSOH Dca-s1,d2,a1 305m/box
27724125	SXKD-5E-UTP-LSOH	Kabel instalacyjny Solarix CAT5E UTP LSOH Dca-s1,d2,a1 500m/box
27655171	SXKD-5E-UTP-LSOH	Kabel instalacyjny Solarix CAT5E UTP LSOH Dca-s1,d2,a1 1000m/szpula
27724131	SXKD-5E-UTP-LSOH	Kabel instalacyjny Solarix CAT5E UTP LSOH Dca-s1,d2,a1 100m/box
27655191	SXKD-5E-UTP-PE	Kabel instalacyjny Solarix CAT5E UTP PE Fca zewnętrzny 305m/box
27655196	SXKD-5E-UTP-PEG	Kabel instalacyjny Solarix CAT5E UTP PE Fca zewnętrzny żelowany 305m/box