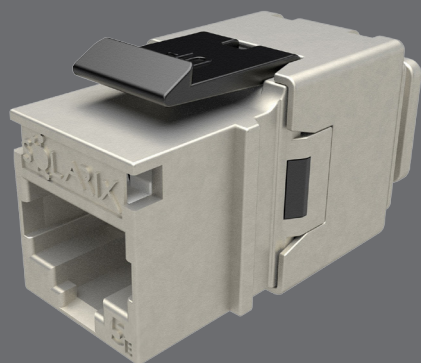


Keyston szybko-zaciskowy Solarix CAT5E STP RJ45



Kod produktu:
25286704

Oznaczenie typu:
S XKJ-5E-STP-BK-NA

Kod kreskowy EAN:
8595684700312



Kluczowe właściwości

- Wysokiej jakości ekranowany keystone kategorii 5E/Class D
- Zaprojektowany do obsługi protokołów Ethernet, w tym 2.5GBASE-T i 5GBASE-T*
- Bardzo łatwy w instalacji, szybko-zaciskowy blok zacisków (z narzędziem S XKJ-NA-BU)
- Połączane styki 50 µin
- Ochrona przed kurzem
- Keystone spełnia wymagania międzynarodowych norm ISO/IEC 11801, EN 50173 i ANSI/TIA 568.2-E
- Wymiary keystone spełniają wymagania normy EN 60603-7 (tj. keystone jest kompatybilny z gniazdami modułowymi innych producentów, którzy spełniają ten standard)
- Kolor keystone jest czarny (część wewnętrzna, osłona przeciwkurzowa) i srebrny (metalowy korpus)

Standardy okablowania

Normy ogólne EN 50173-1, EN 50173-2, ISO/IEC 11801-1, ISO/IEC 11801-2, ANSI/TIA 568.2-E
Normy produktowe EN 60603-7-3

Obsługiwane protokoły

	10BASE-T	100BASE-TX	1000BASE-T	2.5GBASE-T	5GBASE-T
Obsługa protokołów dla keystone S XKJ-5E-STP-BK-NA	TAK	TAK	TAK	TAK*	TAK*

*) Parametry transmisyjne i długość segmentu mogą się różnić dla protokołów 2.5GBASE-T i 5GBASE-T w zależności od typu i jakości instalacji.



Obsługiwane PoE

	802.3af	802.3at
PoE typ	Typ 1	Typ 2
Maksymalny prąd zasilania na parę	350 mA	600 mA
Liczba zasilanych par	2	2
Obsługa PoE dla keystonea SXKJ-5E-STP-BK-NA	TAK	TAK

Parametry fizyczne

Konstrukcja keystonów	STP
Liczba portów	1x RJ45 8p8c
Min. żywotność portów	1 000 połączeń/rozłączeń
Ochrona styków	50 µin w złocie
Listwa zaciskowa	szybko-zaciskowa
Rozmiar i typ przewodu	AWG 26 – 22, drut
Materiał części niemetalowych	tworzywo sztuczne FR zgodnie z UL94-0
Kolor korpusu	czarny (część wewnętrzna, osłona przeciwpyłowa) i srebrny (korpus metalowy)

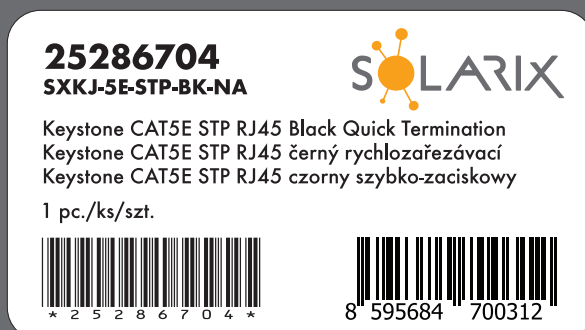
Instalacja i przechowywanie

Temperatura pracy	-10 do 60 °C
Temperatura przechowywania	-40 do 70 °C
Maks. wilgotność robocza	93 %

Parametry logistyczne

Rozmiar opakowania keystonów (w x s x g)	145 mm x 90 mm x 20 mm, plastikowa torebka
Waga opakowania	23 g
Zawartość opakowania	1x keyston, 1x metalowa nasadka z blokadą, 1x opaska zaciskowa, 1x osłona przeciwpyłowa
Opakowanie zbiorcze	280x keyston
Wymiary opakowania zbiorczego (w x s x g)	230 mm x 515 mm x 400 mm, pudełko kartonowe
Oznaczenie partii	tak (na produktach, ich opakowaniach i na opakowaniu zbiorczym do transportu)
Typ kodu kreskowego partii i kod wolumenu	IDAutomation Code 39, specyfikacja ANSI/ISO/AIM
Kod EAN typu	EAN-13

Etykieta keystonea



Gwarancje Solarix

Gwarancja standardowa	5 lat
Gwarancja systemowa	50 lat



Powiązane produkty

Kod zamówieniowy	Określenie typu	Opis
27655142	SXKD-5E-FTP-PVC	Kabel instalacyjny Solarix CAT5E FTP PVC Eca 305m/box
27655144	SXKD-5E-FTP-PVC	Kabel instalacyjny Solarix CAT5E FTP PVC Eca 500m/box
27655147	SXKD-5E-FTP-LSOH	Kabel instalacyjny Solarix CAT5E FTP LSOH Dca-s1,d2,a1 305m/box
27655152	SXKD-5E-FTP-LSOH	Kabel instalacyjny Solarix CAT5E FTP LSOH Dca-s1,d2,a1 500m/szpula
27655153	SXKD-5E-FTP-LSOHFR-B2ca	Kabel instalacyjny Solarix CAT5E FTP LSOHFR B2ca-s1,d1,a1 500m/szpula
27655192	SXKD-5E-FTP-PE	Kabel instalacyjny Solarix CAT5E FTP PE Fca 305m/box
27655195	SXKD-5E-FTP-PE-SAM	Kabel instalacyjny Solarix CAT5E FTP PE Fca samonośny 305m/szpula
27655197	SXKD-5E-FTP-PVC+PE	Kabel instalacyjny Solarix CAT5E FTP PVC+PE Fca podwójny płaszcz 305m/szpula
24000100	SX24M-0-STP-BK-UNI-N	Modularny nieobłożony patch panel Solarix 24 porty czarny 1U
23100101	SX9-1-0-WH	Gniazdko modularne Solarix na 1 keystone, podtyńkowe białe
23100102	SX9-2-0-WH	Gniazdko modularne Solarix na 2 keystoney, podtyńkowe białe
23100103	SX9-3-0-WH	Gniazdko modularne Solarix na 3 keystoney, podtyńkowe białe
23100201	SXF-M-1-22,5-WH-P	Modul French style Solarix 22,5 x 45mm na 1 keystone, prosty biały
23100202	SXF-M-1-45-WH-P	Modul French style Solarix 45 x 45mm na 1 keystone, prosty biały
23100203	SXF-M-2-45-WH-P	Modul French style Solarix 45 x 45mm na 2 keystoney, prosty biały
23100204	SXF-M-2-45-WH-U	Modul French style Solarix 45 x 45mm na 2 keystoney, kątowy biały
23100206	SXF-M-1-22,5-WH-U	Modul French style Solarix 22,5 x 45mm na 1 keystone, kątowy biały
40020082	SXKJ-NA-BU	Kleszcze do szybkiego zaciskania do keystoneów SXKJ-xx-yyy-BK-NA

