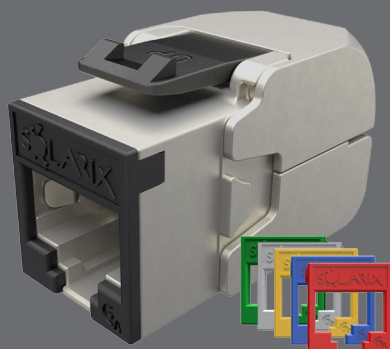


10G keystone Solarix CAT6A STP RJ45 samozaciskowy kolorowe moduły



Kod produktu:
25286907

Oznaczenie typu:
SXKJ-10G-STP-RAL-SA

Kod kreskowy EAN:
8595684704921



Kluczowe właściwości

- Wysokiej jakości ekranowany keystone kategorii 6A/klasy E_A o doskonałej odporności na przesłuchy zewnętrzne
- Zaprojektowany dla szybkich protokołów Ethernet, w tym 10GBASE-T
- Bardzo prosta i szybka instalacja bez taśmy, samozaciskowa listwa
- Innowacyjny mechanizm GROUND LOCK, który umożliwia bezpieczne połączenie ekranu keystone z ekranem kabla instalacyjnego
- Unikalna konstrukcja COMPACT HD, która nadaje się nawet do najbardziej wymagających zastosowań, w tym modułowych paneli i gniazd o dużej gęstości (głębokość keystone to tylko 31,9 mm)
- Nowo opracowana osłona SECURE CAP z mapą okablowania i zintegrowanym bezpiecznikiem kablowym
- Keystone spełnia wymagania międzynarodowych standardów ISO/IEC 11801, EN 50173 i ANSI/TIA 568.2-E
- Kolor keystone jest czarny (część wewnętrzna) i srebrny (metalowy korpus)
- Dla lepszej identyfikacji portów i bardziej przejrzystego zarządzania w szafie rack, system RAL FIT umożliwia wybór koloru przedniej osłony
- Maski są dostępne w podstawowym czarnym kolorze, a w zestawie znajdują się maski w typowych kolorach patch cordów – tj. czerwonym, niebieskim, żółtym, zielonym i szarym
- Ten keystone został przetestowany przez niezależne laboratorium testowe FORCE TECHNOLOGY w programie certyfikacji EC VERIFIED na poziomie komponentów, w tym 4PPoE (tj. IEEE 802.3bt)

Standardy i technologie okablowania

Ogólne standardy	EN 50173-1, EN 50173-2, ISO/IEC 11801-1, ISO/IEC 11801-2, ANSI/TIA 568.2-E
Standardy produktów	EN 60603-7-51, IEC 60512-99-002
Organ testujący	FORCE TECHNOLOGY
Program certyfikacji	EC VERIFIED, na poziomie Component Level
Technologia keystonea	GROUND LOCK, COMPACT HD, SECURE CAP, RAL FIT

Obsługiwane protokoły

	10BASE-T	100BASE-TX	1000BASE-T	2.5GBASE-T	5GBASE-T	10GBASE-T
Obsługa protokołów dla keystonea SXKJ-10G-STP-RAL-SA	TAK	TAK	TAK	TAK	TAK	TAK



Obsługiwane PoE

	802.3af	802.3at	802.3bt	802.3bt
PoE typ	Typ 1	Typ 2	Typ 3	Typ 4
Maksymalny prąd zasilania na parę	350 mA	600 mA	600 mA	960 mA
Liczba zasilanych par	2	2	4	4
Obsługa PoE dla keystone SXKJ-10G-STP-RAL-SA	TAK	TAK	TAK	TAK

Parametry fizyczne

Konstrukcja keystone	STP
Liczba portów	1x RJ45 8p8c
Min. żywotność portu	1 000 połączeń/rozłączeń
Ochrona styków	50 pin w złocie
Listwa zaciskowa	samozaciskowy
Rozmiar i typ przewodu	AWG 26 – 22, drut
Materiał części niemetalowych	tworzywo sztuczne FR zgodnie z UL94-0
Kolor korpusu keystone	czarny (część wewnętrzna) i srebrny (metalowy korpus)
Kolory maski keystone	czarny, czerwony, niebieski, żółty, zielony i szary

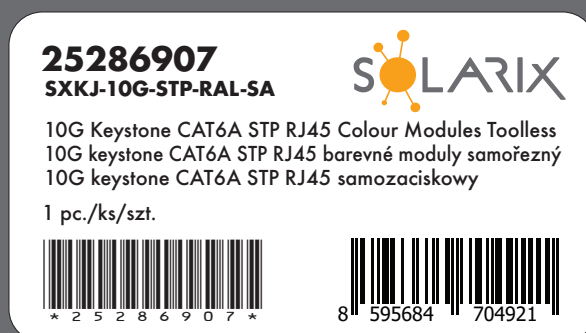
Instalacja i przechowywanie

Temperatura pracy	-10 do 60 °C
Temperatura przechowywania	-40 do 70 °C
Maks. wilgotność robocza	93 %

Parametry logistyczne

Wymiary opakowania (w x s x g)	145 mm x 90 mm x 20 mm, plastikowa torebka
Waga opakowania	30 g
Zawartość opakowania	1x keystone, 1x plastikowa nakładka SECURE CAP z mapą okablowania, 6x kolorowa maska RAL FIT (czarny, czerwony, niebieski, żółty, zielony i szary)
Opakowanie zbiorcze	280x keystoneów
Wymiary opakowania zbiorczego (w x s x g)	230 mm x 515 mm x 400 mm, pudełko kartonowe
Oznaczenie partii	tak (na produkcie, opakowaniu i opakowaniu zbiorczym do transportu)
Typ kodu kreskowego partii i kod wolumenu	IDAutomation Code 39, specyfikacja ANSI/ISO/AIM
Kod EAN typu	EAN-13

Etykieta keystone



Gwarancje Solarix

Gwarancja standardowa	5 lat
Gwarancja systemowa	50 lat





Zdajemy sobie sprawę, jak ważna jest regularna kontrola jakości produktów Solarix, których nasi klienci używają w swoich sieciach. Dlatego nasze produkty są regularnie testowane przez niezależne laboratorium FORCE TECHNOLOGY. Certyfikaty wydawane przez ten organ testujący są ważną częścią wsparcia produktowego Solarix i gwarantują naszym klientom niezawodność naszych produktów. To samo dotyczy keystonea SXKJ-10G-STP-RAL-SA, który został przetestowany przez laboratorium FORCE w ramach programu certyfikacji EC VERIFIED, w tym 4PPoE.

Powiązane produkty

Kod zamówieniowy	Określenie typu	Opis
26000025	SXKD-6A-STP-LSOH	Kabel instalacyjny Solarix CAT6A STP LSOH Dca-s1,d2,a1 500m/szpula
26000037	SXKD-6A-STP-LSOH-B2ca	Kabel instalacyjny Solarix CAT6A STP LSOH B2ca-s1,d1,a1 500m/szpula
26000038	SXKD-6A-FFTP-LSOH	Kabel instalacyjny Solarix CAT6A FFTP LSOH Dca-s2,d2,a1 500m/szpula
26000040	SXKD-6A-STP-PE	Kabel instalacyjny Solarix CAT6A STP PE Fca 500m/szpula
27000007	SXKD-7-SSTP-LSOH	Kabel instalacyjny Solarix CAT7 SSTP LSOH Cca-s1,d1,a1 1000 MHz 500m/szpula
27000010	SXKD-7-SSTP-LSOHFR-B2ca	Kabel instalacyjny Solarix CAT7 SSTP LSOHFR B2ca-s1,d1,a1 1000 MHz 500m/szpula
24000100	SX24M-0-STP-BK-UNI-N	Modułarny nieobłożony patch panel Solarix 24 porty czarny 1U
23100101	SX9-1-0-WH	Gniazdko modularne Solarix na 1 keystone podtylnkowe białe
23100102	SX9-2-0-WH	Gniazdko modularne Solarix na 2 keystone podtylnkowe białe
23100103	SX9-3-0-WH	Gniazdko modularne Solarix na 2 keystone podtylnkowe białe
23100201	SXF-M-1-22,5-WH-P	Moduł French style Solarix 22,5 x 45mm na 1 keystone, prosty biały
23100202	SXF-M-1-45-WH-P	Moduł French style Solarix 45 x 45mm na 1 keystone, prosty biały
23100203	SXF-M-2-45-WH-P	Moduł French style Solarix 45 x 45mm na 2 keystone, prosty biały
23100204	SXF-M-2-45-WH-U	Moduł French style Solarix 45 x 45mm na 2 keystone, kątowy biały
23100206	SXF-M-1-22,5-WH-U	Moduł French style Solarix 22,5 x 45mm na 1 keystone, kątowy biały
28770xxx	C6A-315GY-yyMB	Patchcord CAT6A SFTP LSOH yy (długość) szary non-slag-proof
28830xxx	C6A-315BU-yyMB	Patchcord CAT6A SFTP LSOH yy (długość) niebieski non-slag-proof
28840xxx	C6A-315YE-yyMB	Patchcord CAT6A SFTP LSOH yy (długość) żółty non-slag-proof
28850xxx	C6A-315GR-yyMB	Patchcord CAT6A SFTP LSOH yy (długość) zielony non-slag-proof
28860xxx	C6A-315RD-yyMB	Patchcord CAT6A SFTP LSOH yy (długość) czerwony non-slag-proof

