

SOLARIXPEDIA

Instrukcja instalacji: jak zainstalować konektory przemysłowe Solarix

SPECYFIKACJA KONEKTORÓW SOLARIX SXRJ45-xx-STP-BK-SA

- Uniwersalne **samozaciskowe** konektory RJ45 8p8c **50 µin** kategorii 5E, 6 i 6A do kabli ekranowanych
- Doskonała wydajność spełniająca **międzynarodowe standardy**
- Przeznaczone do kabli o średnicach **AWG 26-23** do **1,50 mm** (w tym izolacja PE)
- Całkowita średnica kabla pasująca do tych konektorów wynosi od **min. 6,0 mm** do **max. 8,0 mm** (w przypadku kabli o mniejszej lub większej średnicy nie można zagwarantować niezawodnego działania)

CO JEST POTRZEBNE DO MONTAŻU

- **Obcinak** do płaszczka kabla instalacyjnego (np. z Solarix [SX-TOOL-KIT](#))
- **Szczypce tnące** (np. Solarix [HT-222](#))
- Ekranowany lub nieekranowany kabel instalacyjny Solarix zgodnie ze specyfikacją złącza (np. **kategoria 5E, 6, 6A, 7** lub **7A** itd.)
- **Przemysłowy konektor Solarix** [SXRJ45-5E-STP-BK-SA](#), [SXRJ45-6-STP-BK-SA](#) lub [SXRJ45-6A-STP-BK-SA](#)

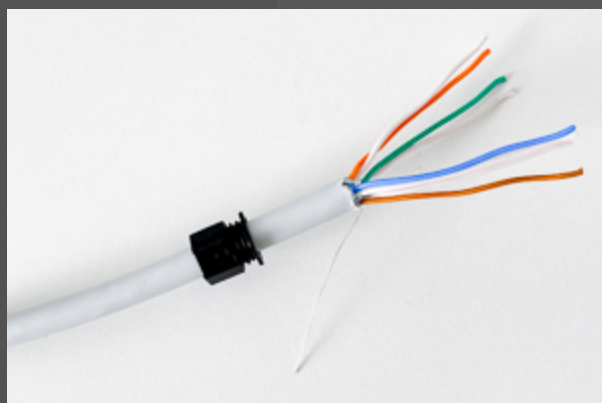


JAK INSTALOWAĆ KONEKTORY PRZEMYSŁOWE SOLARIX



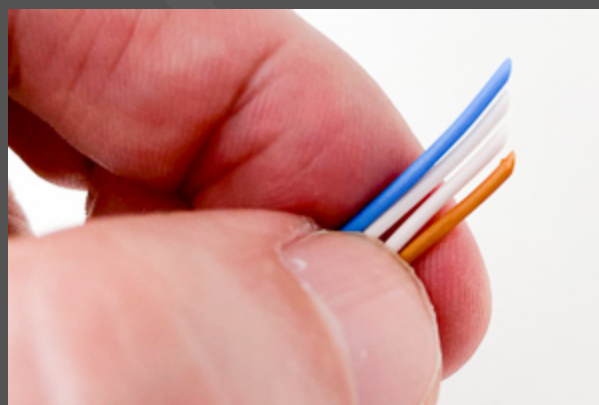
Przed montażem należy najpierw poluzować **plastikową nakrętkę** konektora (dołączony do opakowania) i nawlec obie części na przewód instalacyjny w **odpowiednim kierunku** (patrz rysunek). Uwaga, jeśli tego nie zrobisz, **nie będziesz mógł** dokończyć instalacji konektora. Obie plastikowe części będą lepiej pasować, jeśli przetniesz kabel po **przekątnej**.

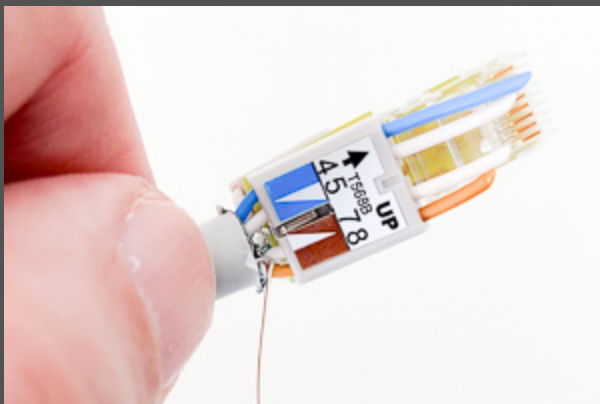
Gdy plastikowa nakrętka jest już na swoim miejscu, nasuń ją na przewód tak, aby nie przeszkadzała podczas montażu. Następnie zdjąć powłokę kabla o długości co najmniej **30-40 mm**. Należy uważać, aby podczas zdejmowania powłoki **nie uszkodzić** żyły uziemiającej kabla instalacyjnego.



W zależności od typu kabla należy oddzielić pary od folii ekranującej (F/UTP) lub folii (U/FTP i S/FTP). Ostrożnie **odciąć** je jak najbliżej płaszczka kabla. Ponownie należy uważać na przewody i przewód uziemiający, **nie mogą one ulec uszkodzeniu**.

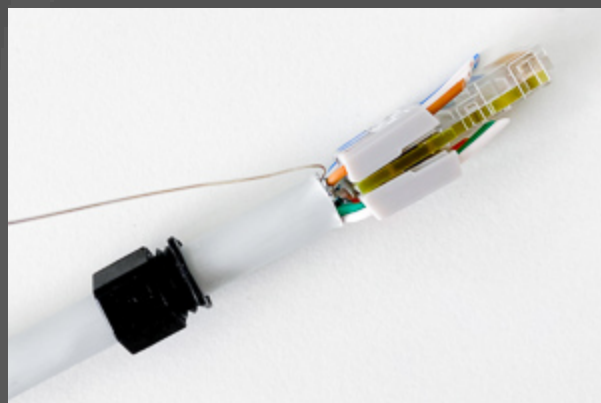
Rozplątać przewody kablone, dobrze **wyrównać** (tak, że nie jest widoczny skręt), a następnie **ustawić je w kolejności** kolorów wg schemat połączeń na wtyczce (tj. T568B). Zawsze rób to od góry do dołu przewodów na konktorze **oddzielnie**. Następnie przyciąć przewody po **przekątnej**, dzięki czemu łatwiej będzie je włożyć do konektora.





Umieść wewnętrzną plastikową część konektora na kablu (patrz rysunek). Ponownie należy sprawdzić poprawność rozmieszczenia par zgodnie z **oznaczeniami kolorystycznymi**, na wkładce prowadzącej, zarówno dla górnego jak i dolnego rzędu przewodów.

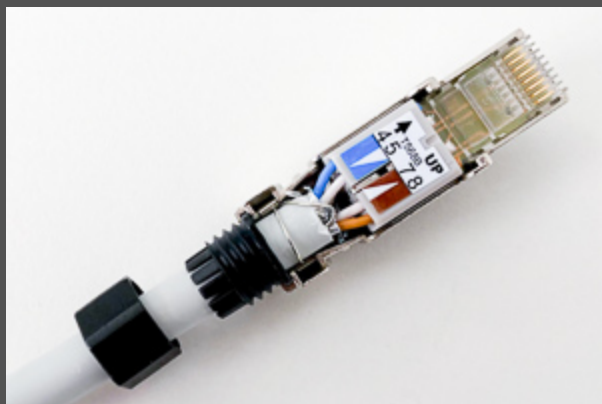
Następnie należy **jak najmocniej docisnąć** złącze do płaszcza kabla i maksymalnie zbliżyć do siebie szczęki zamociskowe konektora (lub wkładki prowadzącej). W przypadku kabli ekranowanych żyła uziemiająca (lub oplot w przypadku kabli S/FTP) **pozostaje zagięta** do tyłu wzdłuż powłoki.



Następnie, możliwie ciasno, obcinamy **nadmiarowe odcinki** przewodów wystające z wkładki prowadzącej, zarówno z górnego, jak i dolnego rzędu złącza. Druty nie powinny wystawać więcej niż **0,5 mm** poza wkładkę.

Następnie **owinąć** żyłę uziemiającą przewodu instalacyjnego wokół powłoki, jak pokazano **na rysunku**.





Umieść górną **metalową pokrywę** na wewnętrznej plastikowej części złącza, przy czym przewód uziemiający powinien dotykać **metalowej szyjki** z tyłu złącza (patrz rysunek). Nie zapomnij włożyć **plastikowej nakrętki** do tylnego rowka konektora (ponownie patrz rysunek).

Następnie nałóż **dolną część metalową** na konektor i dociśnij górną i dolną część metalową **do siebie**. Powoduje to, że przewody w konektorze są **całkowicie karbowane**. Konektor zostanie mechanicznie **zamknięty**, a dwie metalowe części będą **przylegać do siebie**.



Sprawdź, czy konektor jest dobrze **dopasowany mechanicznie** po obu stronach, nakręć zaślepkę na **plastikową nakrętkę** i dokręć ją mocno. Jeśli wszystkie powyższe czynności zostały **wykonane** pomyślnie, instalacja konektora samozaciskowego Solarix jest **zakończona**.

POTRZEBUJESZ PORADY?

Jeśli **potrzebujesz pomocy** w instalacji produktów Solarix, **skontaktuj się z nami** pod adresem info@solarix.eu lub telefonicznie pod numerem +48 22 102 15 60. Niniejszy dokument jest **instrukcją obsługi**.