



LC-50-42-6060-19AA-G



Szafa stojąca typu LC-50 przeznaczona jest do montażu elementów pasywnych i aktywnych systemów okablowania strukturalnego. Jest w pełni przystosowana i przygotowana do montażu w centrach danych oraz tworzenia zespołów. Zamiarem konstrukcyjnym jest opracowanie uniwersalnej szafy do różnych zastosowań z wysoką wartością dodaną.

Podstawowe konstrukcje

Szafę LC-50 tworzy rozbielalny szkielet, składający się z dna, sufitu i czterech podpór, do których przymocowane są poziome szyny. Do pionowych szyn są przymocowane listwy, aby umożliwić instalację urządzeń o wymiarach 19". Przód szafy jest wyposażony w szklane drzwi wykonane z przezroczystego bezpiecznego szkła hartowanego (EN 12150-1). Drzwi mają maksymalny kąt otwarcia 180° i są wyposażone w zamek cylindryczny z ryglowaniem jednopunktowym.

SZAFY STOJĄCE

Składane LC-50

19" standard

IP 20

Konstrukcja pozwala na zmianę kierunku otwierania drzwi. Zdejmowane tylne drzwi i osłony boczne mocowane są zamkami cylindrycznymi, które można otworzyć tym samym kluczem, co drzwi. W tylnej ścianie umieszczone są wejścia kablowe z ochroną przeciwkursorową.

W suficie i na dnie szafy znajdują się otwory wentylacyjne do odprowadzania ciepłego powietrza. Zaśleпки mogą być usuwane z otworów poprzez przecięcie mostków, które łączą je z dnem lub sufitem szafy. Otwory do odprowadzania ciepłego powietrza, są przystosowane do montażu systemu wentylacyjnego VJ-R2, 4 lub 6. Otwory kablowe pozwalają na wprowadzenie kabli zasilających zakończonych wtyczką trójfazową.



LC-50-42-8080-19AA-G



+48 221 021 560 • info@solarix.eu
www.solarix.eu



Pionowe listwy 19"

Szafa składa się z dwóch par 19" pionowych listw z nadrukiem w celu określenia wysokości położenia zmontowanego sprzętu. Konstrukcja szafy pozwala na zmianę pozycji pionowych listw w głąb szafy.

Łączenie szaf w zespoły

Po bokach szafy znajdują się otwory u góry i u dołu, umożliwiające montaż szaf w zespoły. Do wzajemnego połączenia dwóch szaf należy wykorzystać uzupełniający materiał łączący. Szafy można układać w szeregi, bez konieczności usuwania boków.

Stopień ochrony

IP20 zgodnie z EN 60529

Nie dotyczy wlotu do wprowadzania kabli z przeciwkurzową szczotką.

Gwarantowana nośność

Maksymalna dopuszczalna masa całkowita urządzenia zainstalowanego wewnątrz szafy nie może przekraczać:

1 360 kg

dla szafy z głębokością 1 000 mm zamontowanej na stopkach, cokole lub bezpośrednio na podłodze (nie dotyczy wysokości szafy 24U)

1 000 kg

dla głębokości szafy 600 mm lub 800 mm na wszystkich wysokościach na stopkach, cokole lub bezpośrednio na podłodze oraz dla szafy 24U o głębokości 1 000 mm

500 kg

w przypadku szafy stojącej na naszych typowych kółeczkach.

Nośność jest gwarantowana przy równomiernym obciążeniu statycznym.



LC-50-42-6060-19AA-G



LC-50-42-8080-19AA-G

Poziomowanie i wyrównywanie

W każdej szafie znajdują się cztery sztuki nóżek niwelacyjnych. Umożliwiają one umieszczenie szafy na nierównej podłodze. Jeśli nóżki nie będą użyte, można umieścić szafę bezpośrednio na podłodze. W dolnej części szafy nie ma żadnych wystających elementów.

Uziemnie szafy

Wszystkie elementy konstrukcyjne szafy są wzajemnie połączone w sposób przewodzący. Połączenie przewodzące drzwi i pokryw bocznych ze szkieletem wykonano za pomocą kabli uziemiających o przekroju 6 mm^2 uwzględniających obciążenie prądowe szafy do 63 A. Powyżej tej wartości należy stosować linki o większym przekroju.

Antykorozyjna ochrona szafy

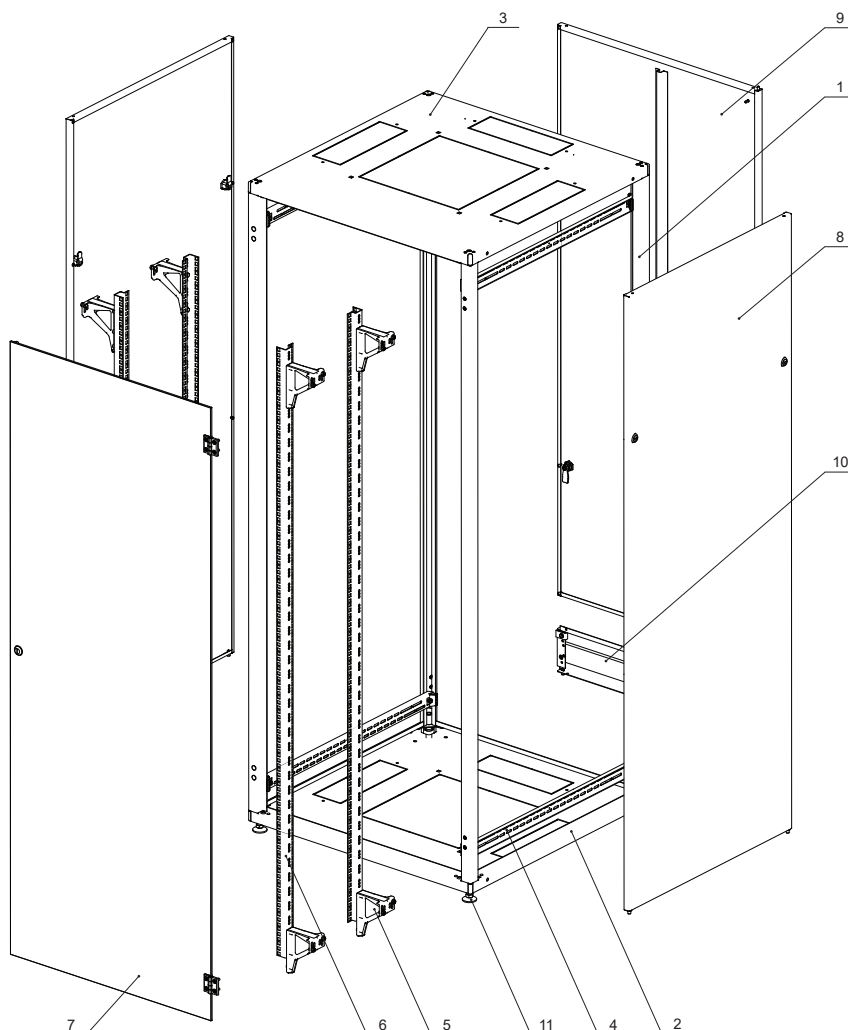
Standardowo szafy pokryte są proszkową farbą w kolorze jasnoszarym RAL 7035 lub czarnym RAL 9005. Wewnętrzne części montażowe, takie jak pionowe szyny 19" i ścianki działowe, są pokryte warstwą stopu Al-Zn.

Akcesoria

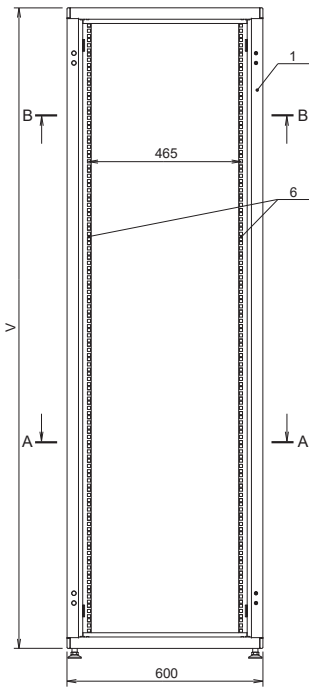
Do szafy można zamówić również wiele standardowych akcesoriów 19", takich jak półki, zaślepki, panele wiązane i wiele innych produktów, w tym specjalne akcesoria, produkowane na życzenie klienta.

Pakiet obejmuje:

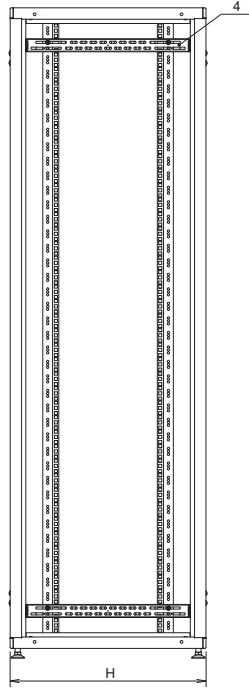
- 1 podpora szkieletu/ramy
- 2 dno z wejściem kablowym przygotowane do montażu jednostek wentylacyjnych (przetłoczenie)
- 3 sufit z wejściem kablowym przygotowany do montażu jednostek wentylacyjnych (przetłoczenie)
- 4 ściany działowe do montażu listwu 19"
- 5 uchwyt 19" listwy pionowej
- 6 listwa pionowa
- 7 pełne przeszklone drzwi z jednopunktowym cylindrycznym zamkiem
- 8 boczne składane zakrywy wyposażone w jednopunktowy zamek cylindryczny
- 9 tylne drzwi z jednopunktowym cylindrycznym zamkiem
- 10 kanały kablowe ze szczotką przeciwpylemą, przeznaczone do montażu pod tylnymi drzwiami lub nad nimi
- 11 nóżki niwelacyjne



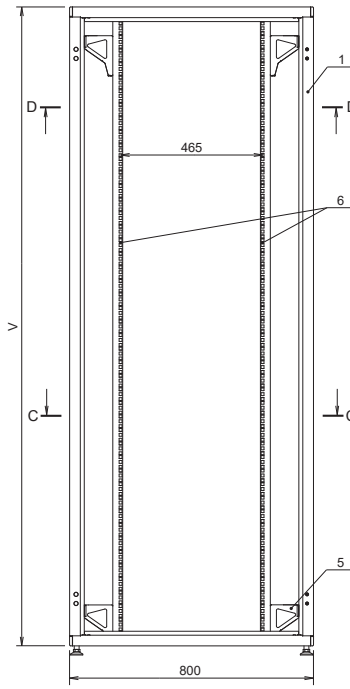
WIDOK Z PRZODU



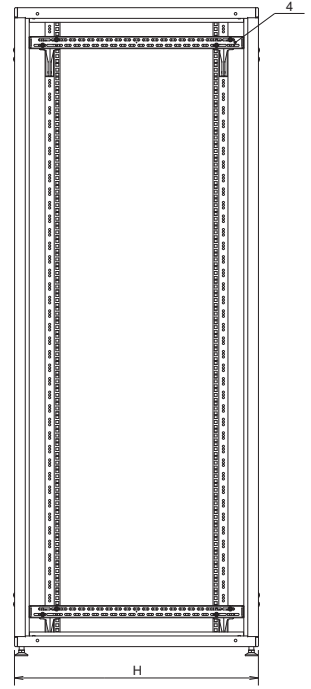
WIDOK Z BOKU



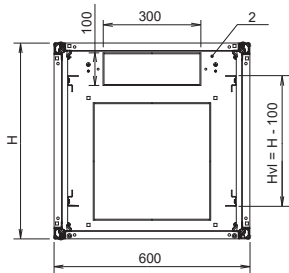
WIDOK Z PRZODU



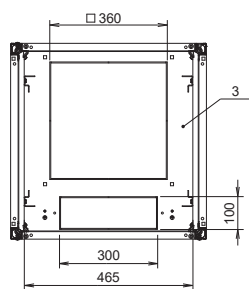
WIDOK Z BOKU



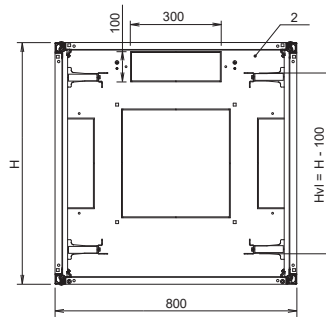
PRZEKRÓJ A-A



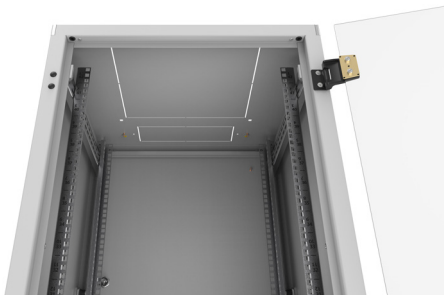
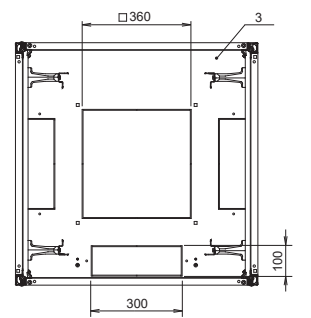
PRZEKRÓJ B-B



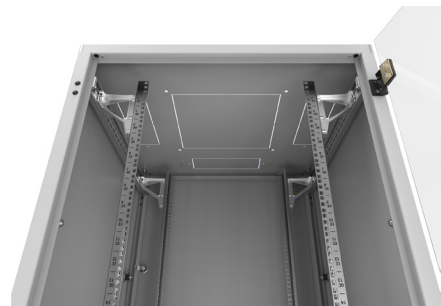
PRZEKRÓJ C-C



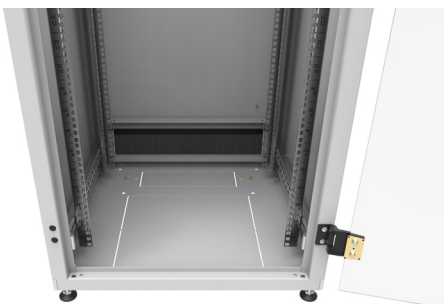
PRZEKRÓJ D-D



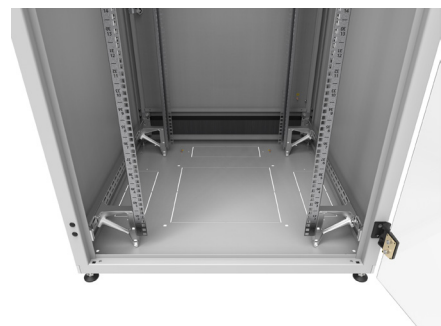
Sufit szerokość 600 mm



Sufit szerokość 800 mm



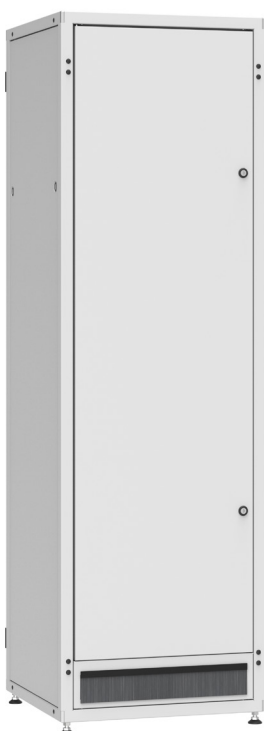
Dno szerokość 600 mm



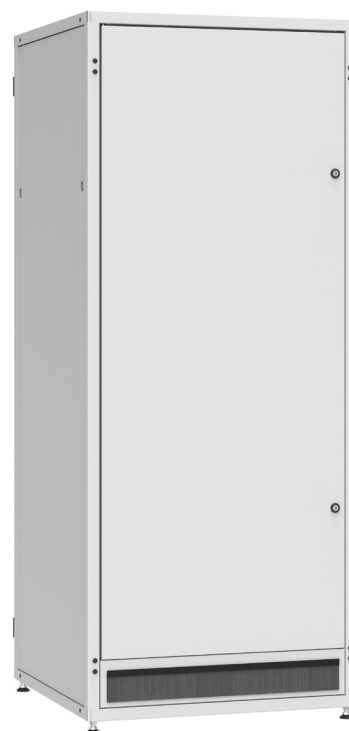
Dno szerokość 800 mm



Wysokość (w U)	Głębokość (w mm)	Całk. wysokość (w mm)	Oznaczenie jasnoszary RAL 7035	Szerokość (w mm)	Waga (w kg)
24	600	1 163	LC-50-24-6060-19AA-G	600	57
33		1 563	LC-50-33-6060-19AA-G	600	75
42		1 963	LC-50-42-6060-19AA-G	600	95
42	800	1 963	LC-50-42-6080-19AA-G	600	110
24		1 163	LC-50-24-8080-19AA-G	800	78
33		1 563	LC-50-33-8080-19AA-G	800	90
42		1 963	LC-50-42-8080-19AA-G	800	125
45		2 096	LC-50-45-8080-19AA-G	800	128
42	1 000	1 963	LC-50-42-6010-19AA-G	600	111
42		1 963	LC-50-42-8010-19AA-G	800	128
45		2 096	LC-50-45-8010-19AA-G	800	131



LC-50-42-6060-19AA-G



LC-50-42-8080-19AA-G