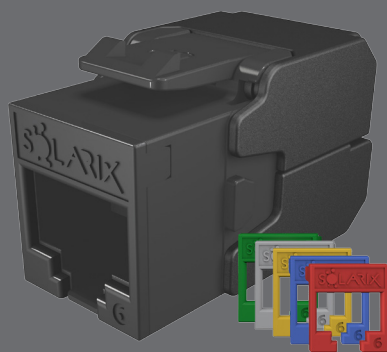


# Keyston Solarix CAT6 UTP RJ45 samozaciskowy kolorowe moduły



Kod produktu:  
25286806

Oznaczenie typu:  
SXKJ-6-UTP-RAL-SA

Kod kreskowy EAN:  
8595684704891



## Kluczowe właściwości

- Wysokiej jakości nieekranowany keystone kategorii 6/klasa E
- Zaprojektowany dla szybkich protokołów Ethernet, w tym 2,5GBASE-T i 5GBASE-T
- Bardzo prosta i szybka instalacja bez taśmy, samozaciskowa listwa
- Unikalna konstrukcja COMPACT HD, która nadaje się nawet do najbardziej wymagających zastosowań, w tym modułowych paneli i gniazd o dużej gęstości (głębokość keystonea to tylko 31,0 mm)
- Nowo opracowana osłona SECURE CAP z mapą okablowania i zintegrowanym bezpiecznikiem kablowym
- Keystone spełnia wymagania międzynarodowych standardów ISO/IEC 11801, EN 50173 i ANSI/TIA 568.2-E
- Kolor keystonea jest czarny
- Dla lepszej identyfikacji portów i bardziej przejrzystego zarządzania w szafie rack, system RAL FIT umożliwia wybór koloru przedniej osłony
- Maski są dostępne w podstawowym czarnym kolorze, a w zestawie znajdują się maski w typowych kolorach patch cordów - tj. czerwonym, niebieskim, żółtym, zielonym i szarym
- Tento keystone byl testován u nezávislé testovací laboratoře FORCE TECHNOLOGY v certifikačním programu EC VERIFIED na úrovni Component Level, a to včetně 4PPoE (tj. IEEE 802.3bt)

## Standardy okablowania

Ogólne standardy	EN 50173-1, EN 50173-2, ISO/IEC 11801-1, ISO/IEC 11801-2, ANSI/TIA 568.2-E
Standardy produktów	EN 60603-7-4, IEC 60512-99-002
Testovací autorita	FORCE TECHNOLOGY
Certifikační program	EC VERIFIED, úroveň Component Level
Technologie keystonea	COMPACT HD, SECURE CAP, RAL FIT

## Obsługiwane protokoły

	10BASE-T	100BASE-TX	1000BASE-T	2.5GBASE-T	5GBASE-T
Obsługa protokołów dla keystonea SXKJ-6-UTP-RAL-SA	TAK	TAK	TAK	TAK	TAK



## Obsługiwane PoE

	802.3af	802.3at
PoE typ	Typ 1	Typ 2
Maksymalny prąd zasilania na parę	350 mA	600 mA
Liczba zasilanych par	2	2
Obsługa PoE dla keystonea SXKJ-6-UTP-RAL-SA	TAK	TAK

## Parametry fizyczne

Konstrukcja keystonea	UTP
Liczba portów	1 x RJ45 8p8c
Min. żywotność portu	1 000 połączeń/rozłączeń
Ochrona styków	50 µin w złocie
Listwa zaciskowa	samozaciskowy
Rozmiar i typ przewodu	AWG 26 – 22, drut
Materiał części niemetalowych	tworzywo sztuczne FR zgodnie z UL94-0
Kolor korpusu keystonea	czarny
Kolory maski keystonea	czarny, czerwony, niebieski, żółty, zielony i szary

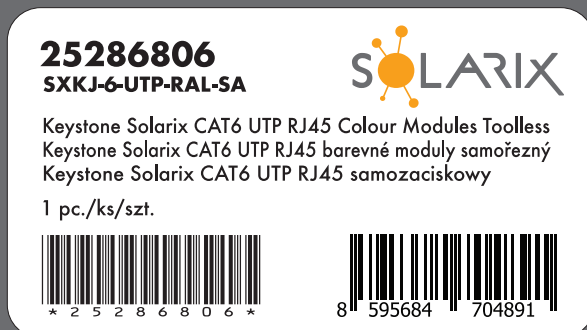
## Instalacja i przechowywanie

Temperatura pracy	-10 do 60 °C
Temperatura przechowywania	-40 do 70 °C
Maks. wilgotność robocza	93 %

## Parametry logistyczne

Wymiary opakowania (w x s x g)	145 mm x 90 mm x 20 mm, plastikowa torebka
Waga opakowania	9 g
Zawartość opakowania	1 x keystone, 1 x plastikowa nakładka SECURE CAP z mapą okablowania, 6x kolorowa maska RAL FIT (czarny, czerwony, niebieski, żółty, zielony i szary)
Opakowanie zbiorcze	400x keystoneów
Wymiary opakowania zbiorczego (w x s x g)	230 mm x 515 mm x 400 mm, pudełko kartonowe
Oznaczenie partii	tak (na produkcie, opakowaniu i opakowaniu zbiorczym do transportu)
Typ kodu kreskowego partii i kod wolumenu	IDAutomation Code 39, specyfikacja ANSI/ISO/AIM
Kod EAN typu	EAN-13

## Etykieta keystonea



## Gwarancje Solarix

Gwarancja standardowa	5 lat
Gwarancja systemowa	50 lat





Zdajemy sobie sprawę, jak ważna jest regularna kontrola jakości produktów Solarix, których nasi klienci używają w swoich sieciach. Dlatego nasze produkty są regularnie testowane przez niezależne laboratorium FORCE TECHNOLOGY. Certyfikaty wydawane przez ten organ testujący są ważną częścią wsparcia produktowego Solarix i gwarantują naszym klientom niezawodność naszych produktów. To samo dotyczy keystonea SXKJ-6-UTP-RAL-SA, który został przetestowany przez laboratorium FORCE w ramach programu certyfikacji EC VERIFIED, w tym 4PPoE.

## Powiązane produkty

Kod zamówieniowy	Określenie typu	Opis
26000001	SXKD-6-UTP-PVC	Kabel instalacyjny Solarix CAT6 UTP PVC Eca 500m/szpula
26100001	SXKD-6-UTP-PVC	Kabel instalacyjny Solarix CAT6 UTP PVC Eca 305m/box
27724160	SXKD-6-UTP-PVC	Kabel instalacyjny Solarix CAT6 UTP PVC Eca 100m/box
26000021	SXKD-6-UTP-LSOH	Kabel instalacyjny Solarix CAT6 UTP LSOH Dca-s2,d2,a1 500m/szpula
26100021	SXKD-6-UTP-LSOH	Kabel instalacyjny Solarix CAT6 UTP LSOH Dca-s2,d2,a1 305m/box
27724161	SXKD-6-UTP-LSOH	Kabel instalacyjny Solarix CAT6 UTP LSOH Dca-s2,d2,a1 100m/box
26000033	SXKD-6-UTP-LSOHFR-B2ca	Kabel instalacyjny Solarix CAT6 UTP LSOHFR B2ca-s1,d1,a1 500m/szpula
27655193	SXKD-6-UTP-PE	Kabel instalacyjny Solarix CAT6 UTP PE Fca zewnętrzny 500m/szpula
24000100	SX24M-0-STP-BK-UNI-N	Modularny nieobłożony patch panel Solarix 24 porty czarny 1U
24200243	SX24M-0-STP-BK-UNI	19" Modularny patch panel Solarix 24 porty 1U
23100101	SX9-1-0-WH	Gniazdko modularne Solarix na 1 keystone, podtyńkowe białe
23100102	SX9-2-0-WH	Gniazdko modularne Solarix na 2 keystoney, podtyńkowe białe
23100103	SX9-3-0-WH	Gniazdko modularne Solarix na 3 keystoney, podtyńkowe białe
23100201	SXF-M-1-22,5-WH-P	Modul French style Solarix 22,5 x 45mm na 1 keystone, prosty biały
23100202	SXF-M-1-45-WH-P	Modul French style Solarix 45 x 45mm na 1 keystone, prosty biały
23100203	SXF-M-2-45-WH-P	Modul French style Solarix 45 x 45mm na 2 keystoney, prosty biały
23100204	SXF-M-2-45-WH-U	Modul French style Solarix 45 x 45mm na 2 keystoney, kątowy biały
23100206	SXF-M-1-22,5-WH-U	Modul French style Solarix 22,5 x 45mm na 1 keystone, kątowy biały

